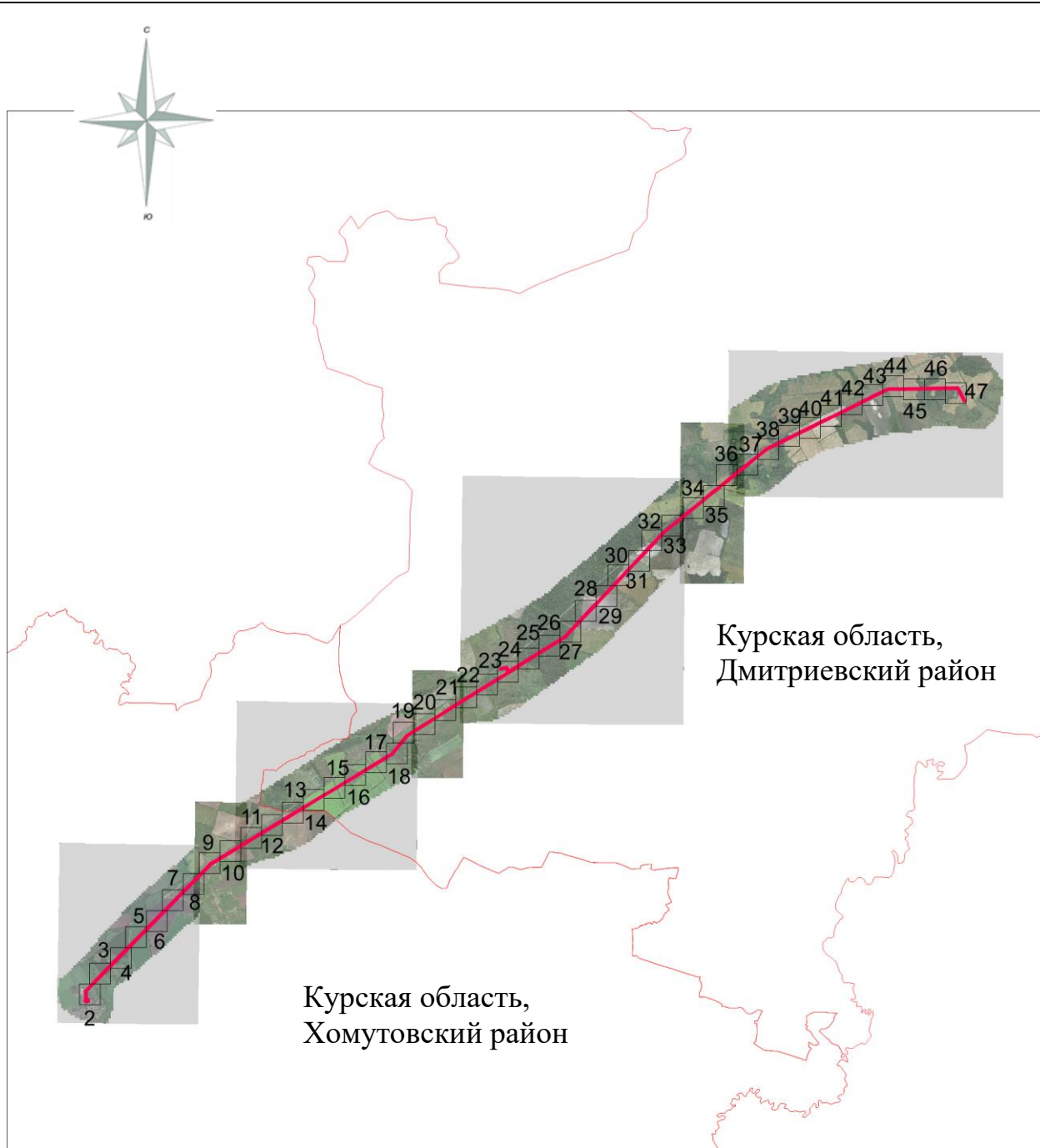


СХЕМА РАСПОЛОЖЕНИЯ ГРАНИЦ ПУБЛИЧНОГО СЕРВИТУТА

для использования земельных участков в целях эксплуатации существующего объекта энергетики регионального значения **Воздушная линия электропередачи высокого напряжения вл-110 кв Хомутовка-Дмитриев протяженностью по трассе 45350 м от подстанции «Хомутовка» до подстанции «Дмитриев» с отпайкой на подстанцию «Уютное» (с заходом на Подстанция ПС 110/35/10 кВ)**

(наименование объекта)

ОБЗОРНАЯ СХЕМА



Масштаб 1:250 000

Используемые условные знаки и обозначения:

	- проектная граница публичного сервитута
	- граница муниципального образования
Курская область, Хомутовский район	- обозначение муниципального образования

Подпись _____

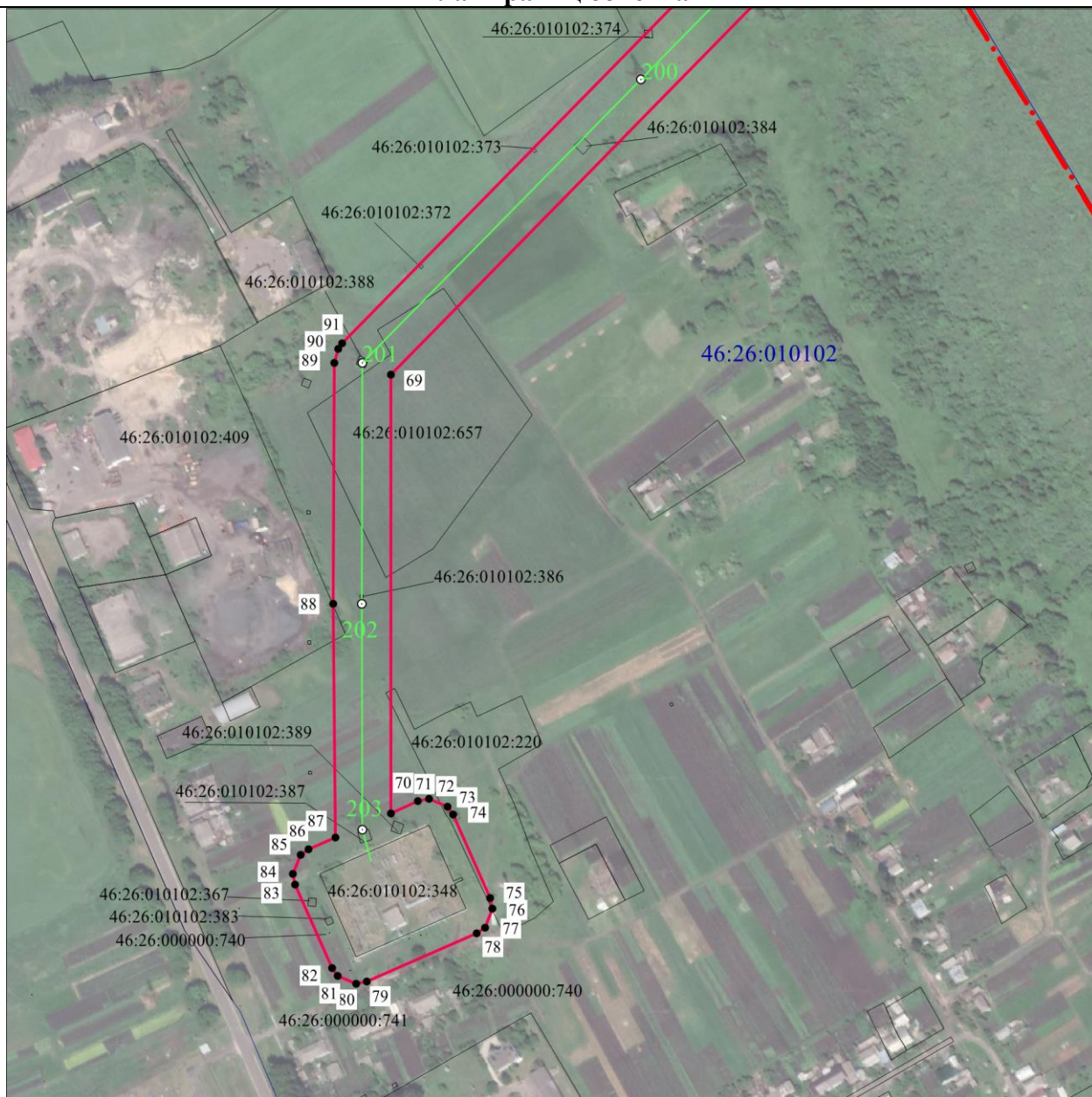
Дата " " 2024 г.

Место для оттиска печати (при наличии) лица, составившего описание местоположения границ объекта

**СХЕМА РАСПОЛОЖЕНИЯ ГРАНИЦ ПУБЛИЧНОГО СЕРВИТУТА
для использования земельных участков в целях эксплуатации существующего объекта
энергетики регионального значения Воздушная линия электропередачи высокого
напряжения вл-110 кв Хомутовка-Дмитриев протяженностью по трассе 45350 м от
подстанции «Хомутовка» до подстанции «Дмитриев» с отпайкой на подстанцию
«Уютное» (с заходом на Подстанция ПС 110/35/10 кВ)**

(наименование объекта)

План границ объекта



Масштаб 1:5000

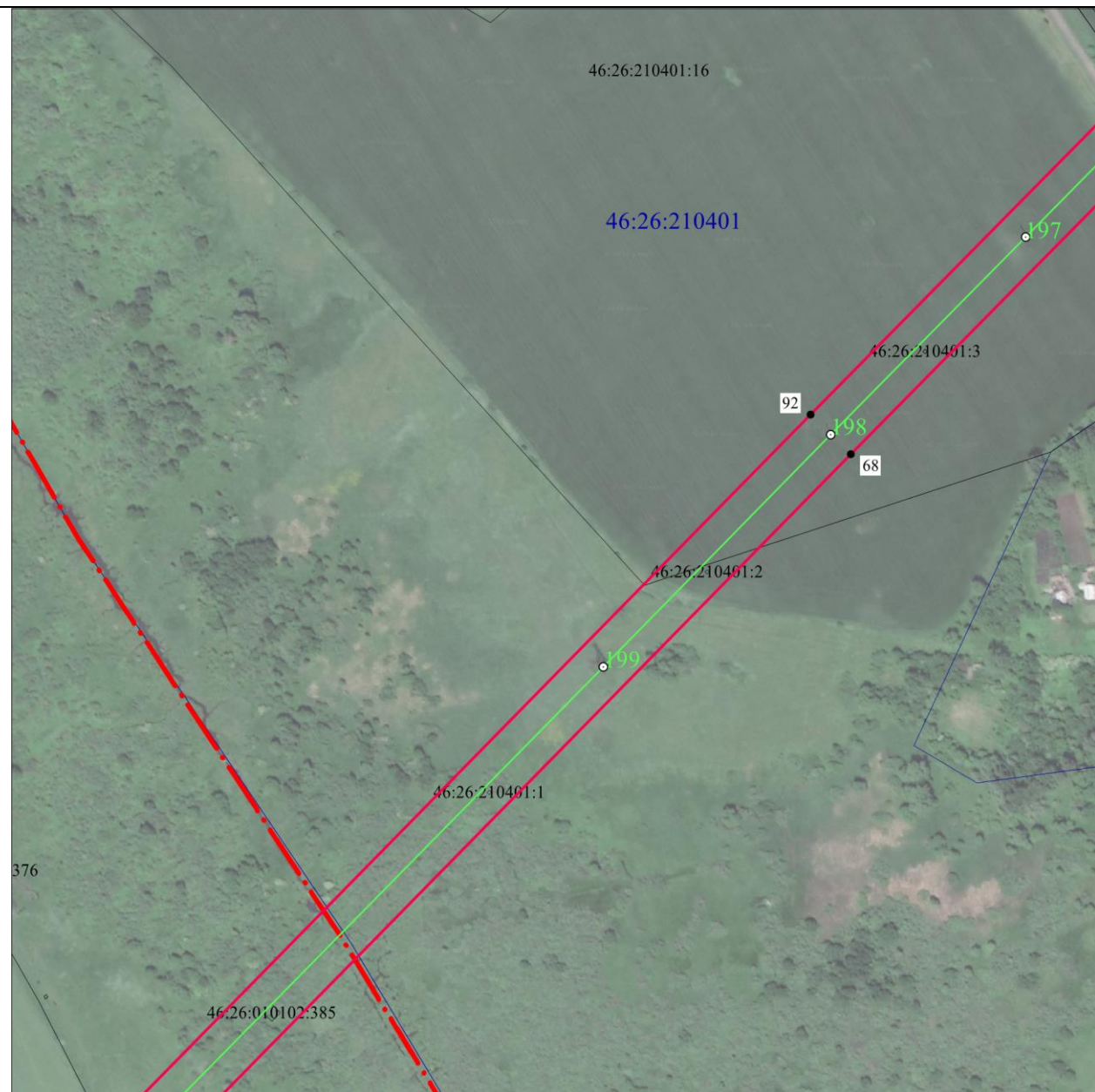
Используемые условные знаки и обозначения:

• 1	- характерная точка границы публичного сервитута
—	- проектная граница публичного сервитута
— ○ 74	- линия электропередачи и опора с её номером
46:23:220701:55	- кадастровый номер земельного участка
—	- существующая часть границы земельного участка
46:23:220701	- номер кадастрового квартала
—	- граница кадастрового квартала
- - - - -	- граница муниципального образования

**СХЕМА РАСПОЛОЖЕНИЯ ГРАНИЦ ПУБЛИЧНОГО СЕРВИТУТА
для использования земельных участков в целях эксплуатации существующего объекта
энергетики регионального значения Воздушная линия электропередачи высокого
напряжения вл-110 кВ Хомутовка-Дмитриев протяженностью по трассе 45350 м от
подстанции «Хомутовка» до подстанции «Дмитриев» с отпайкой на подстанцию
«Уютное» (с заходом на Подстанция ПС 110/35/10 кВ)**

(наименование объекта)

План границ объекта



Масштаб 1:5000

Используемые условные знаки и обозначения:

• 1	- характерная точка границы публичного сервитута
—	- проектная граница публичного сервитута
— ○ 74	- линия электропередачи и опора с её номером
46:23:220701:55	- кадастровый номер земельного участка
—	- существующая часть границы земельного участка
46:23:220701	- номер кадастрового квартала
—	- граница кадастрового квартала
- - - - -	- граница муниципального образования

**СХЕМА РАСПОЛОЖЕНИЯ ГРАНИЦ ПУБЛИЧНОГО СЕРВИТУТА
 для использования земельных участков в целях эксплуатации существующего объекта
 энергетики регионального значения Воздушная линия электропередачи высокого
 напряжения вл-110 кв Хомутовка-Дмитриев протяженностью по трассе 45350 м от
 подстанции «Хомутовка» до подстанции «Дмитриев» с отпайкой на подстанцию
 «Уютное» (с заходом на Подстанция ПС 110/35/10 кВ)
 (наименование объекта)
 План границ объекта**

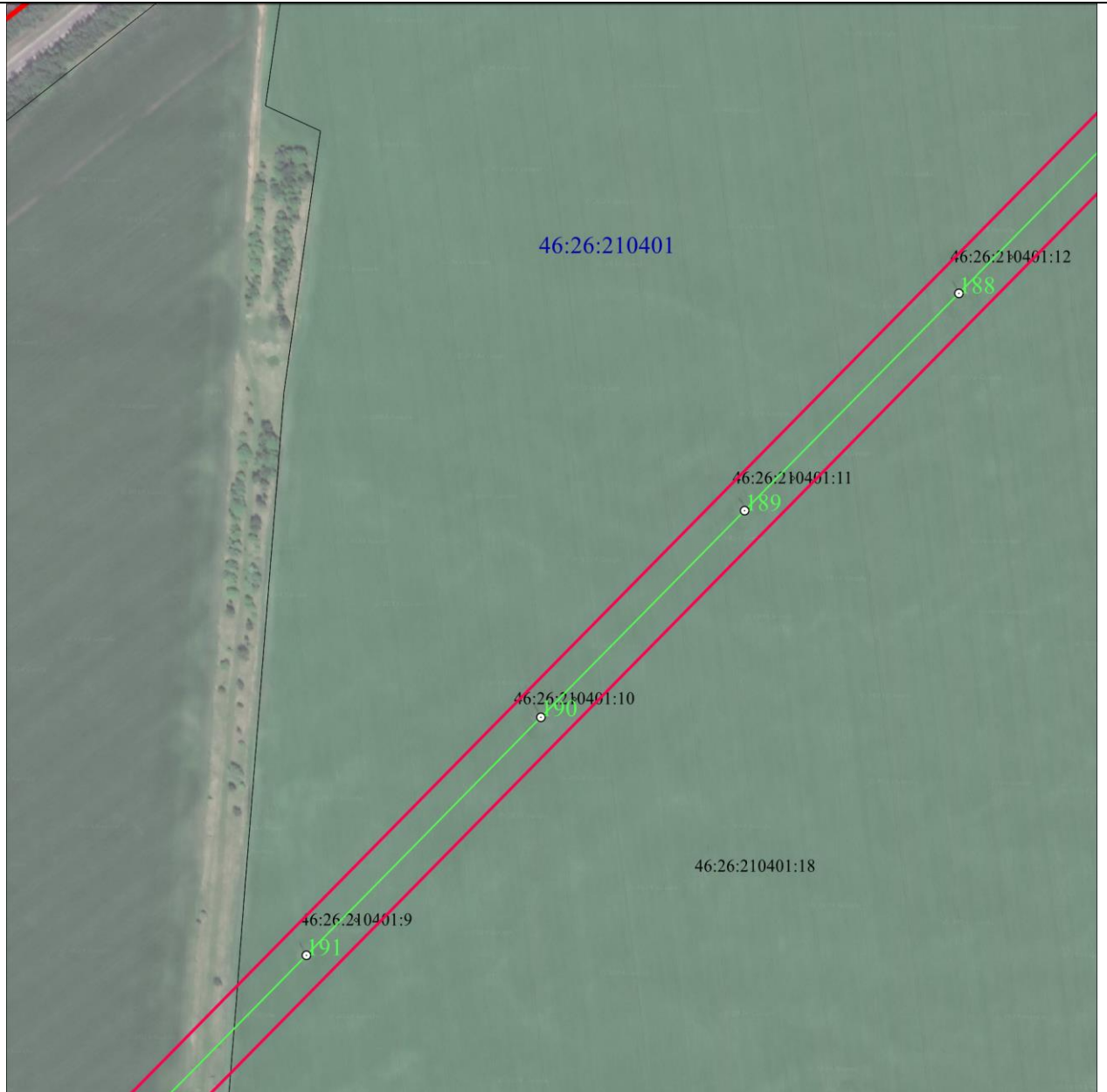


Масштаб 1:5000

Используемые условные знаки и обозначения:






• 1	- характерная точка границы публичного сервитута
	- проектная граница публичного сервитута
	- линия электропередачи и опора с её номером
46:23:220701:55	- кадастровый номер земельного участка
	- существующая часть границы земельного участка
46:23:220701	- номер кадастрового квартала
	- граница кадастрового квартала
	- граница муниципального образования

СХЕМА РАСПОЛОЖЕНИЯ ГРАНИЦ ПУБЛИЧНОГО СЕРВИТУТА
для использования земельных участков в целях эксплуатации существующего объекта
энергетики регионального значения Воздушная линия электропередачи высокого
напряжения вл-110 кв Хомутовка-Дмитриев протяженностью по трассе 45350 м от
подстанции «Хомутовка» до подстанции «Дмитриев» с отпайкой на подстанцию
«Уютное» (с заходом на Подстанция ПС 110/35/10 кВ)
 (наименование объекта)
План границ объекта



Масштаб 1:5000

Используемые условные знаки и обозначения:

• 1	- характерная точка границы публичного сервитута
	- проектная граница публичного сервитута
	- линия электропередачи и опора с её номером
46:23:220701:55	- кадастровый номер земельного участка
	- существующая часть границы земельного участка
46:23:220701	- номер кадастрового квартала
	- граница кадастрового квартала
	- граница муниципального образования

**СХЕМА РАСПОЛОЖЕНИЯ ГРАНИЦ ПУБЛИЧНОГО СЕРВИТУТА
для использования земельных участков в целях эксплуатации существующего объекта
энергетики регионального значения Воздушная линия электропередачи высокого
напряжения вл-110 кв Хомутовка-Дмитриев протяженностью по трассе 45350 м от
подстанции «Хомутовка» до подстанции «Дмитриев» с отпайкой на подстанцию
«Уютное» (с заходом на Подстанция ПС 110/35/10 кВ)**

(наименование объекта)

План границ объекта



Масштаб 1:5000

Используемые условные знаки и обозначения:

• 1	- характерная точка границы публичного сервитута
—	- проектная граница публичного сервитута
— ○ 74	- линия электропередачи и опора с её номером
46:23:220701:55	- кадастровый номер земельного участка
—	- существующая часть границы земельного участка
46:23:220701	- номер кадастрового квартала
—	- граница кадастрового квартала
- - - - -	- граница муниципального образования

**СХЕМА РАСПОЛОЖЕНИЯ ГРАНИЦ ПУБЛИЧНОГО СЕРВИТУТА
для использования земельных участков в целях эксплуатации существующего объекта
энергетики регионального значения Воздушная линия электропередачи высокого
напряжения вл-110 кв Хомутовка-Дмитриев протяженностью по трассе 45350 м от
подстанции «Хомутовка» до подстанции «Дмитриев» с отпайкой на подстанцию
«Уютное» (с заходом на Подстанция ПС 110/35/10 кВ)**

(наименование объекта)

План границ объекта



Масштаб 1:5000

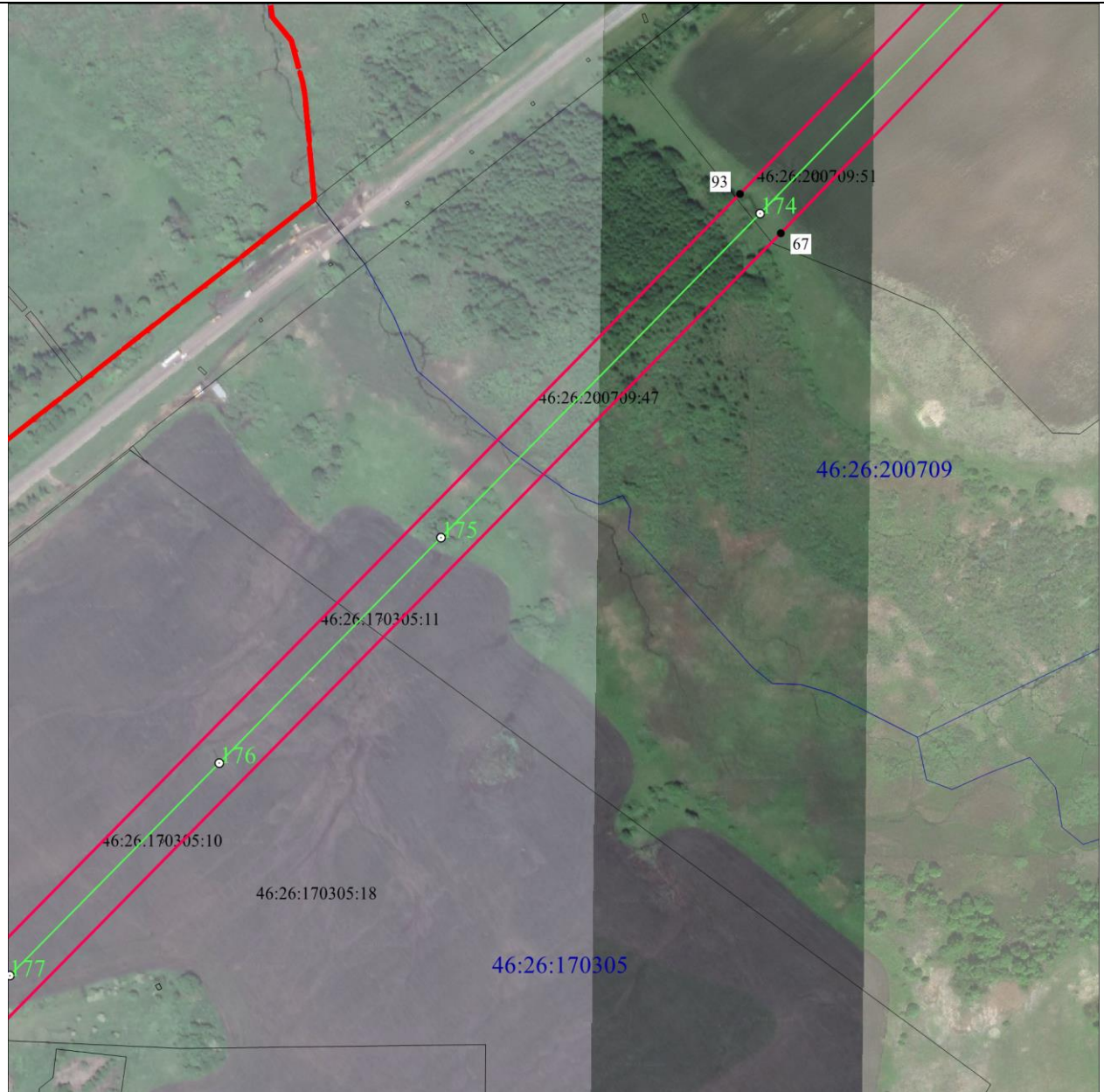
Используемые условные знаки и обозначения:

• 1	- характерная точка границы публичного сервитута
	- проектная граница публичного сервитута
	- линия электропередачи и опора с её номером
46:23:220701:55	- кадастровый номер земельного участка
	- существующая часть границы земельного участка
46:23:220701	- номер кадастрового квартала
	- граница кадастрового квартала
	- граница муниципального образования

**СХЕМА РАСПОЛОЖЕНИЯ ГРАНИЦ ПУБЛИЧНОГО СЕРВИТУТА
для использования земельных участков в целях эксплуатации существующего объекта
энергетики регионального значения Воздушная линия электропередачи высокого
напряжения вл-110 кВ Хомутовка-Дмитриев протяженностью по трассе 45350 м от
подстанции «Хомутовка» до подстанции «Дмитриев» с отпайкой на подстанцию
«Уютное» (с заходом на Подстанция ПС 110/35/10 кВ)**

(наименование объекта)

План границ объекта



Масштаб 1:5000

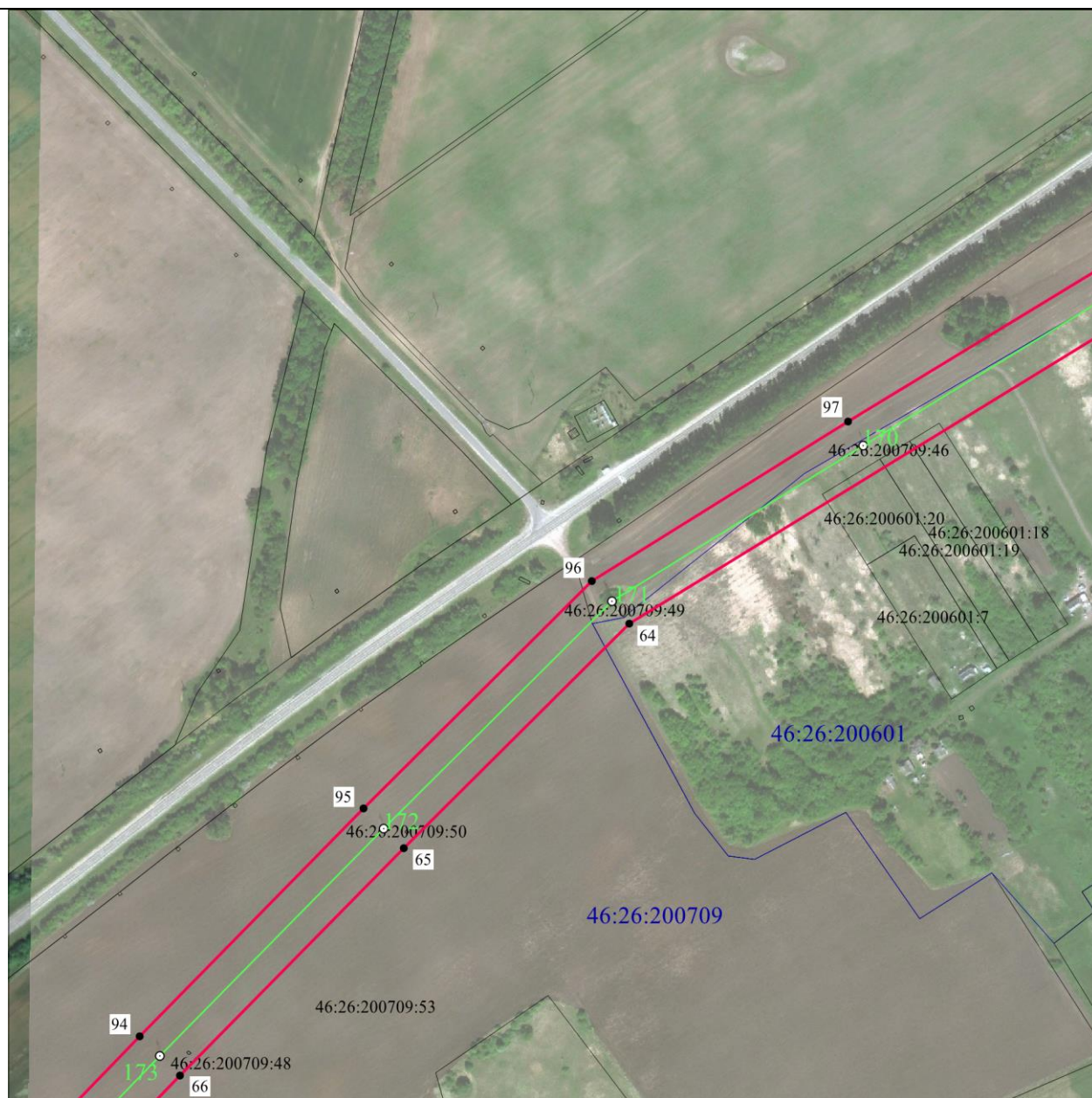
Используемые условные знаки и обозначения:

• 1	- характерная точка границы публичного сервитута
	- проектная граница публичного сервитута
	- линия электропередачи и опора с её номером
46:23:220701:55	- кадастровый номер земельного участка
	- существующая часть границы земельного участка
46:23:220701	- номер кадастрового квартала
	- граница кадастрового квартала
	- граница муниципального образования

**СХЕМА РАСПОЛОЖЕНИЯ ГРАНИЦ ПУБЛИЧНОГО СЕРВИТУТА
для использования земельных участков в целях эксплуатации существующего объекта
энергетики регионального значения Воздушная линия электропередачи высокого
напряжения вл-110 кв Хомутовка-Дмитриев протяженностью по трассе 45350 м от
подстанции «Хомутовка» до подстанции «Дмитриев» с отпайкой на подстанцию
«Уютное» (с заходом на Подстанция ПС 110/35/10 кВ)**

(наименование объекта)

План границ объекта



Масштаб 1:5000

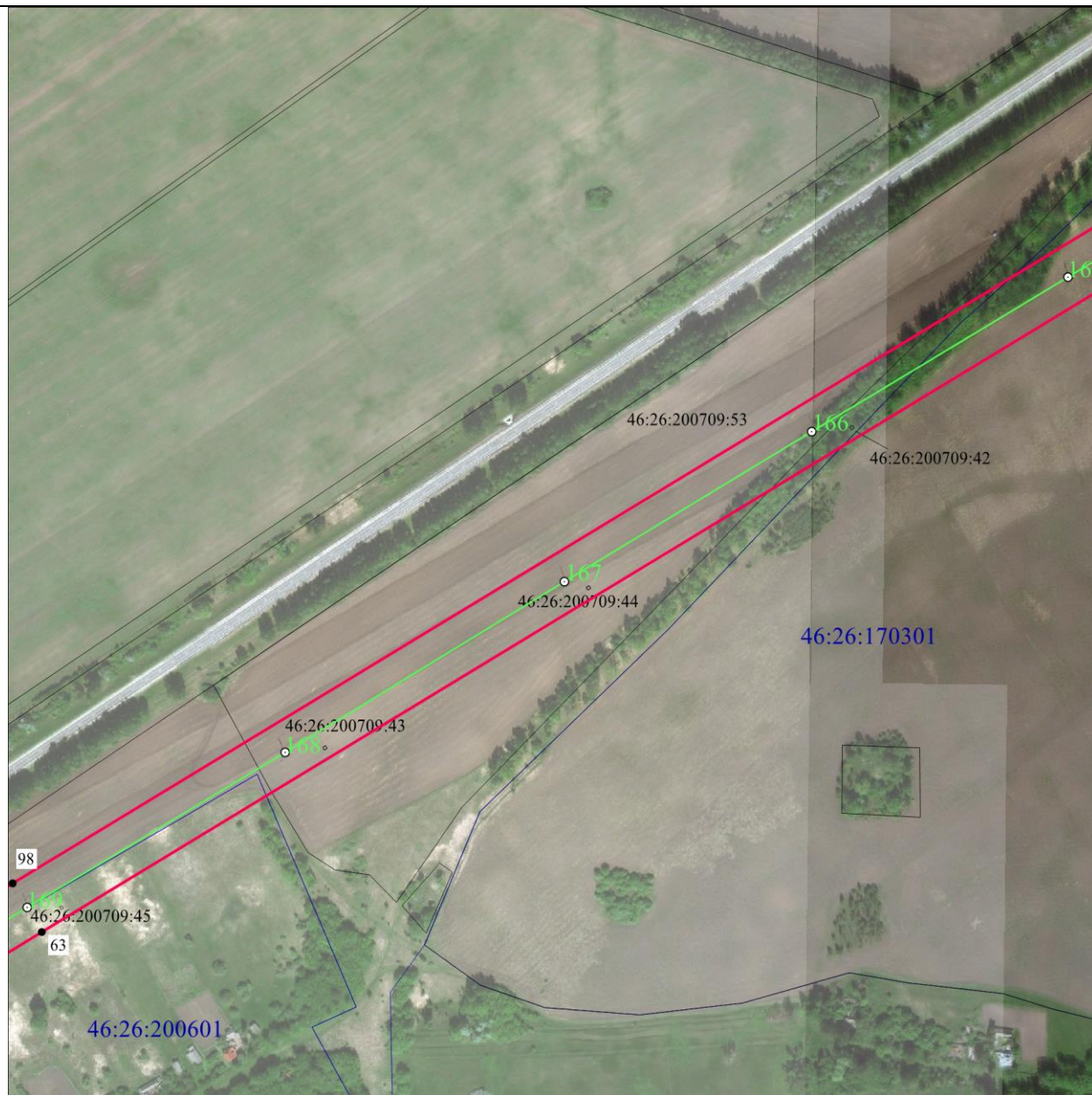
Используемые условные знаки и обозначения:

• 1	- характерная точка границы публичного сервитута
	- проектная граница публичного сервитута
	- линия электропередачи и опора с её номером
46:23:220701:55	- кадастровый номер земельного участка
	- существующая часть границы земельного участка
46:23:220701	- номер кадастрового квартала
	- граница кадастрового квартала
	- граница муниципального образования

**СХЕМА РАСПОЛОЖЕНИЯ ГРАНИЦ ПУБЛИЧНОГО СЕРВИТУТА
для использования земельных участков в целях эксплуатации существующего объекта
энергетики регионального значения Воздушная линия электропередачи высокого
напряжения вл-110 кв Хомутовка-Дмитриев протяженностью по трассе 45350 м от
подстанции «Хомутовка» до подстанции «Дмитриев» с отпайкой на подстанцию
«Уютное» (с заходом на Подстанция ПС 110/35/10 кВ)**

(наименование объекта)

План границ объекта



Масштаб 1:5000

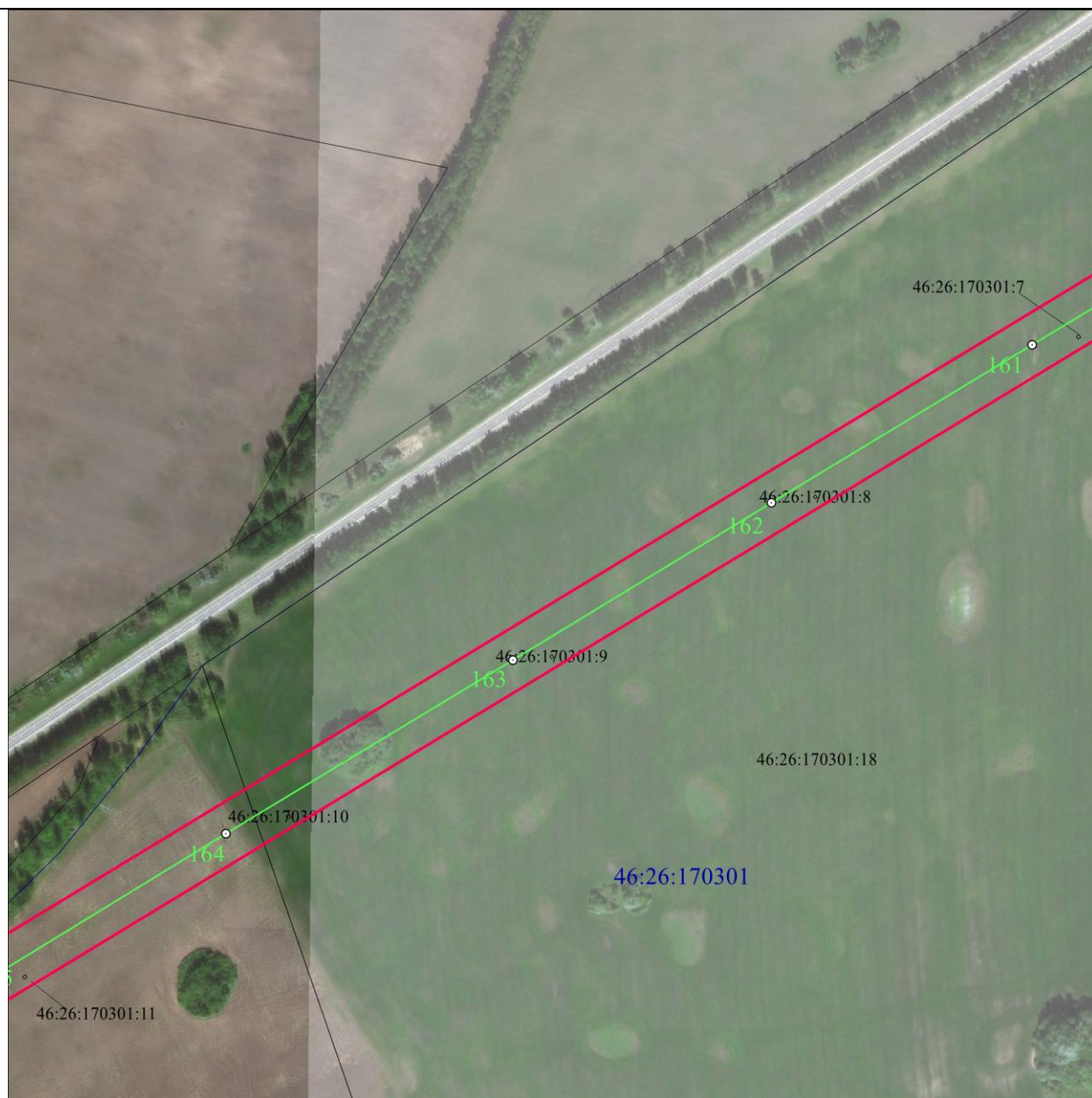
Используемые условные знаки и обозначения:

• 1	- характерная точка границы публичного сервитута
	- проектная граница публичного сервитута
	- линия электропередачи и опора с её номером
46:23:220701:55	- кадастровый номер земельного участка
	- существующая часть границы земельного участка
46:23:220701	- номер кадастрового квартала
	- граница кадастрового квартала
	- граница муниципального образования

**СХЕМА РАСПОЛОЖЕНИЯ ГРАНИЦ ПУБЛИЧНОГО СЕРВИТУТА
для использования земельных участков в целях эксплуатации существующего объекта
энергетики регионального значения Воздушная линия электропередачи высокого
напряжения вл-110 кв Хомутовка-Дмитриев протяженностью по трассе 45350 м от
подстанции «Хомутовка» до подстанции «Дмитриев» с отпайкой на подстанцию
«Уютное» (с заходом на Подстанция ПС 110/35/10 кВ)**

(наименование объекта)

План границ объекта



Масштаб 1:5000

Используемые условные знаки и обозначения:

• 1	- характерная точка границы публичного сервитута
	- проектная граница публичного сервитута
74	- линия электропередачи и опора с её номером
46:23:220701:55	- кадастровый номер земельного участка
	- существующая часть границы земельного участка
46:23:220701	- номер кадастрового квартала
	- граница кадастрового квартала
	- граница муниципального образования

**СХЕМА РАСПОЛОЖЕНИЯ ГРАНИЦ ПУБЛИЧНОГО СЕРВИТУТА
для использования земельных участков в целях эксплуатации существующего объекта
энергетики регионального значения Воздушная линия электропередачи высокого
напряжения вл-110 кв Хомутовка-Дмитриев протяженностью по трассе 45350 м от
подстанции «Хомутовка» до подстанции «Дмитриев» с отпайкой на подстанцию
«Уютное» (с заходом на Подстанция ПС 110/35/10 кВ)**

(наименование объекта)

План границ объекта



Масштаб 1:5000

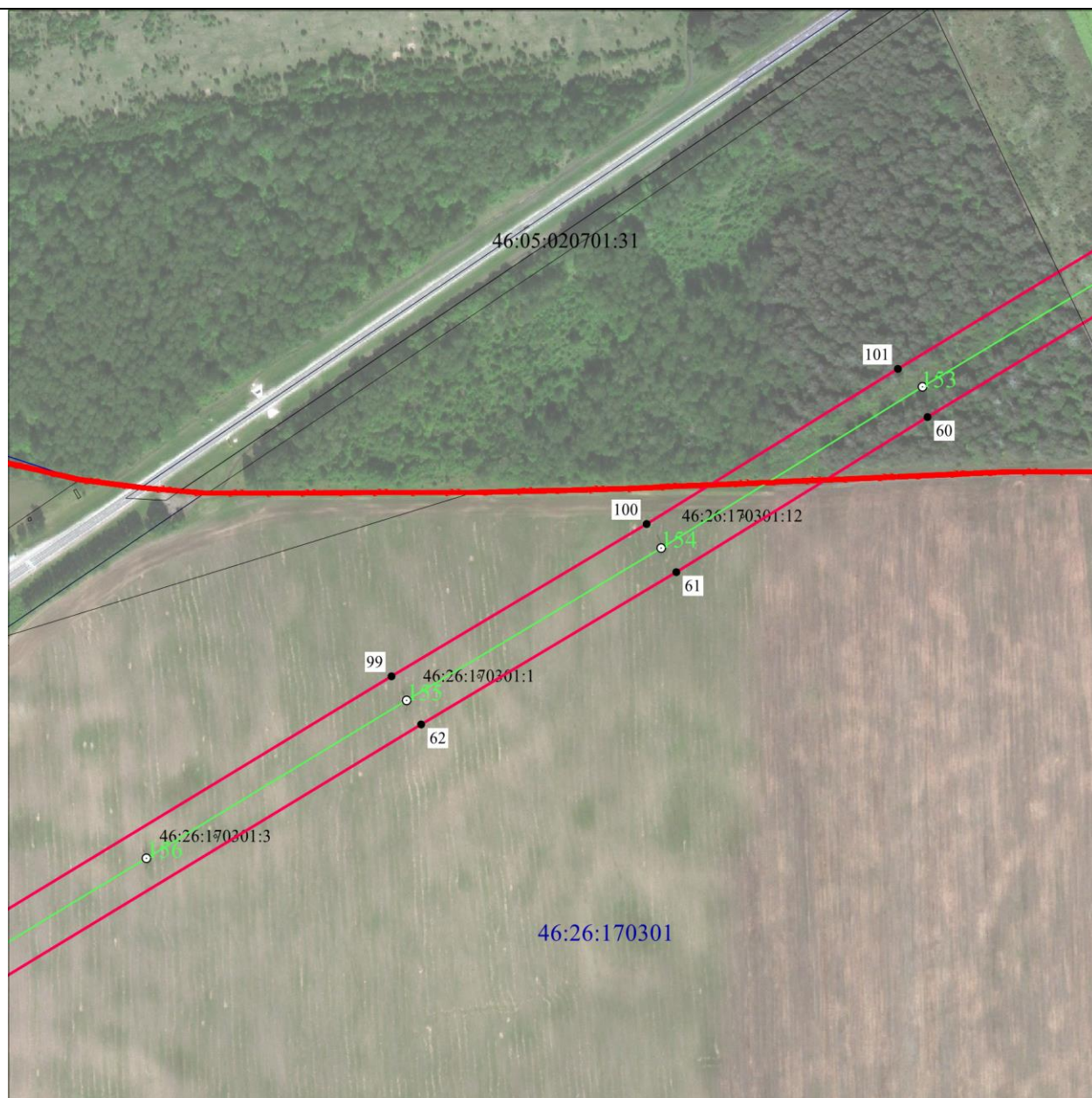
Используемые условные знаки и обозначения:

• 1	- характерная точка границы публичного сервитута
	- проектная граница публичного сервитута
74	- линия электропередачи и опора с её номером
46:23:220701:55	- кадастровый номер земельного участка
	- существующая часть границы земельного участка
46:23:220701	- номер кадастрового квартала
	- граница кадастрового квартала
	- граница муниципального образования

**СХЕМА РАСПОЛОЖЕНИЯ ГРАНИЦ ПУБЛИЧНОГО СЕРВИТУТА
для использования земельных участков в целях эксплуатации существующего объекта
энергетики регионального значения Воздушная линия электропередачи высокого
напряжения вл-110 кв Хомутовка-Дмитриев протяженностью по трассе 45350 м от
подстанции «Хомутовка» до подстанции «Дмитриев» с отпайкой на подстанцию
«Уютное» (с заходом на Подстанция ПС 110/35/10 кВ)**

(наименование объекта)

План границ объекта



Масштаб 1:5000

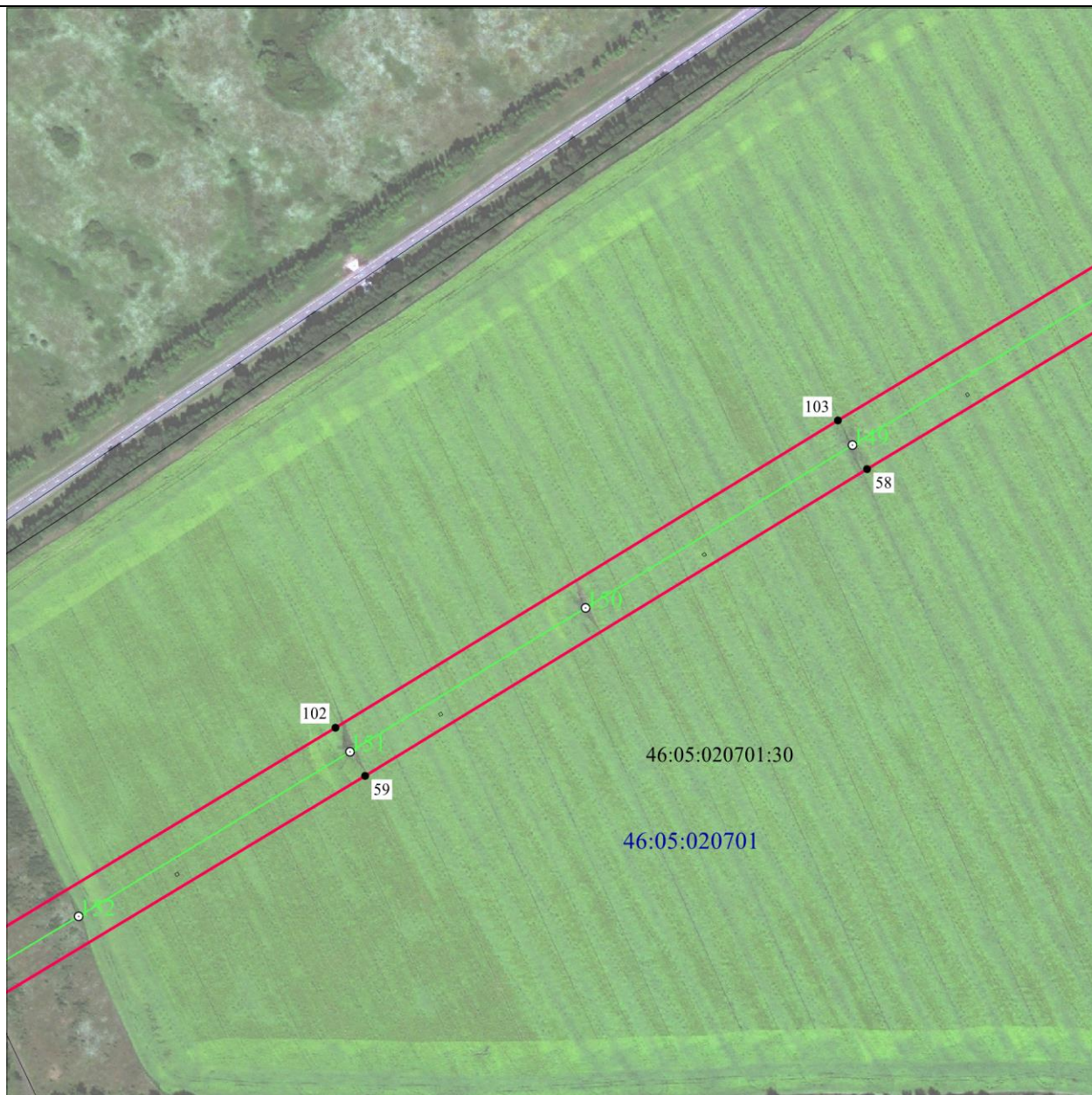
Используемые условные знаки и обозначения:

• 1	- характерная точка границы публичного сервитута
	- проектная граница публичного сервитута
	- линия электропередачи и опора с её номером
46:23:220701:55	- кадастровый номер земельного участка
	- существующая часть границы земельного участка
46:23:220701	- номер кадастрового квартала
	- граница кадастрового квартала
	- граница муниципального образования

**СХЕМА РАСПОЛОЖЕНИЯ ГРАНИЦ ПУБЛИЧНОГО СЕРВИТУТА
для использования земельных участков в целях эксплуатации существующего объекта
энергетики регионального значения Воздушная линия электропередачи высокого
напряжения вл-110 кв Хомутовка-Дмитриев протяженностью по трассе 45350 м от
подстанции «Хомутовка» до подстанции «Дмитриев» с отпайкой на подстанцию
«Уютное» (с заходом на Подстанция ПС 110/35/10 кВ)**

(наименование объекта)

План границ объекта



Масштаб 1:5000

Используемые условные знаки и обозначения:

• 1	- характерная точка границы публичного сервитута
	- проектная граница публичного сервитута
	- линия электропередачи и опора с её номером
46:23:220701:55	- кадастровый номер земельного участка
	- существующая часть границы земельного участка
46:23:220701	- номер кадастрового квартала
	- граница кадастрового квартала
	- граница муниципального образования

**СХЕМА РАСПОЛОЖЕНИЯ ГРАНИЦ ПУБЛИЧНОГО СЕРВИТУТА
для использования земельных участков в целях эксплуатации существующего объекта
энергетики регионального значения Воздушная линия электропередачи высокого
напряжения вл-110 кв Хомутовка-Дмитриев протяженностью по трассе 45350 м от
подстанции «Хомутовка» до подстанции «Дмитриев» с отпайкой на подстанцию
«Уютное» (с заходом на Подстанция ПС 110/35/10 кВ)**






(наименование объекта)

План границ объекта



Масштаб 1:5000

Используемые условные знаки и обозначения:

• 1	- характерная точка границы публичного сервитута
	- проектная граница публичного сервитута
	- линия электропередачи и опора с её номером
46:23:220701:55	- кадастровый номер земельного участка
	- существующая часть границы земельного участка
46:23:220701	- номер кадастрового квартала
	- граница кадастрового квартала
	- граница муниципального образования

**СХЕМА РАСПОЛОЖЕНИЯ ГРАНИЦ ПУБЛИЧНОГО СЕРВИТУТА
для использования земельных участков в целях эксплуатации существующего объекта
энергетики регионального значения Воздушная линия электропередачи высокого
напряжения вл-110 кв Хомутовка-Дмитриев протяженностью по трассе 45350 м от
подстанции «Хомутовка» до подстанции «Дмитриев» с отпайкой на подстанцию
«Уютное» (с заходом на Подстанция ПС 110/35/10 кВ)**

(наименование объекта)

План границ объекта



Масштаб 1:5000

Используемые условные знаки и обозначения:

• 1	- характерная точка границы публичного сервитута
	- проектная граница публичного сервитута
	- линия электропередачи и опора с её номером
46:23:220701:55	- кадастровый номер земельного участка
	- существующая часть границы земельного участка
46:23:220701	- номер кадастрового квартала
	- граница кадастрового квартала
	- граница муниципального образования

**СХЕМА РАСПОЛОЖЕНИЯ ГРАНИЦ ПУБЛИЧНОГО СЕРВИТУТА
для использования земельных участков в целях эксплуатации существующего объекта
энергетики регионального значения Воздушная линия электропередачи высокого
напряжения вл-110 кв Хомутовка-Дмитриев протяженностью по трассе 45350 м от
подстанции «Хомутовка» до подстанции «Дмитриев» с отпайкой на подстанцию
«Уютное» (с заходом на Подстанция ПС 110/35/10 кВ)**

(наименование объекта)

План границ объекта



Масштаб 1:5000

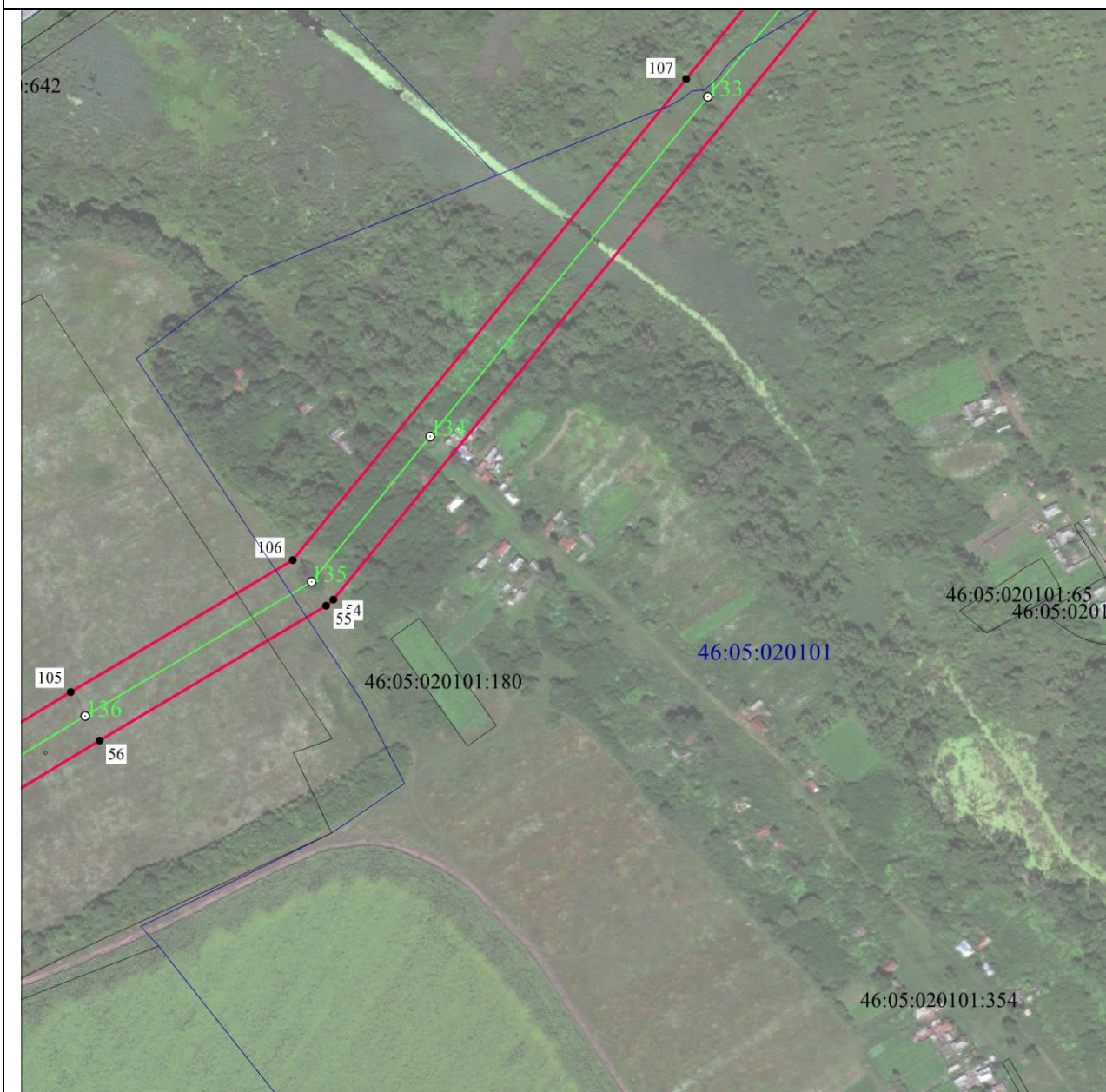
Используемые условные знаки и обозначения:

• 1	- характерная точка границы публичного сервитута
	- проектная граница публичного сервитута
	- линия электропередачи и опора с её номером
46:23:220701:55	- кадастровый номер земельного участка
	- существующая часть границы земельного участка
46:23:220701	- номер кадастрового квартала
	- граница кадастрового квартала
	- граница муниципального образования

**СХЕМА РАСПОЛОЖЕНИЯ ГРАНИЦ ПУБЛИЧНОГО СЕРВИТУТА
для использования земельных участков в целях эксплуатации существующего объекта
энергетики регионального значения Воздушная линия электропередачи высокого
напряжения вл-110 кв Хомутовка-Дмитриев протяженностью по трассе 45350 м от
подстанции «Хомутовка» до подстанции «Дмитриев» с отпайкой на подстанцию
«Уютное» (с заходом на Подстанция ПС 110/35/10 кВ)**

(наименование объекта)

План границ объекта



Масштаб 1:5000

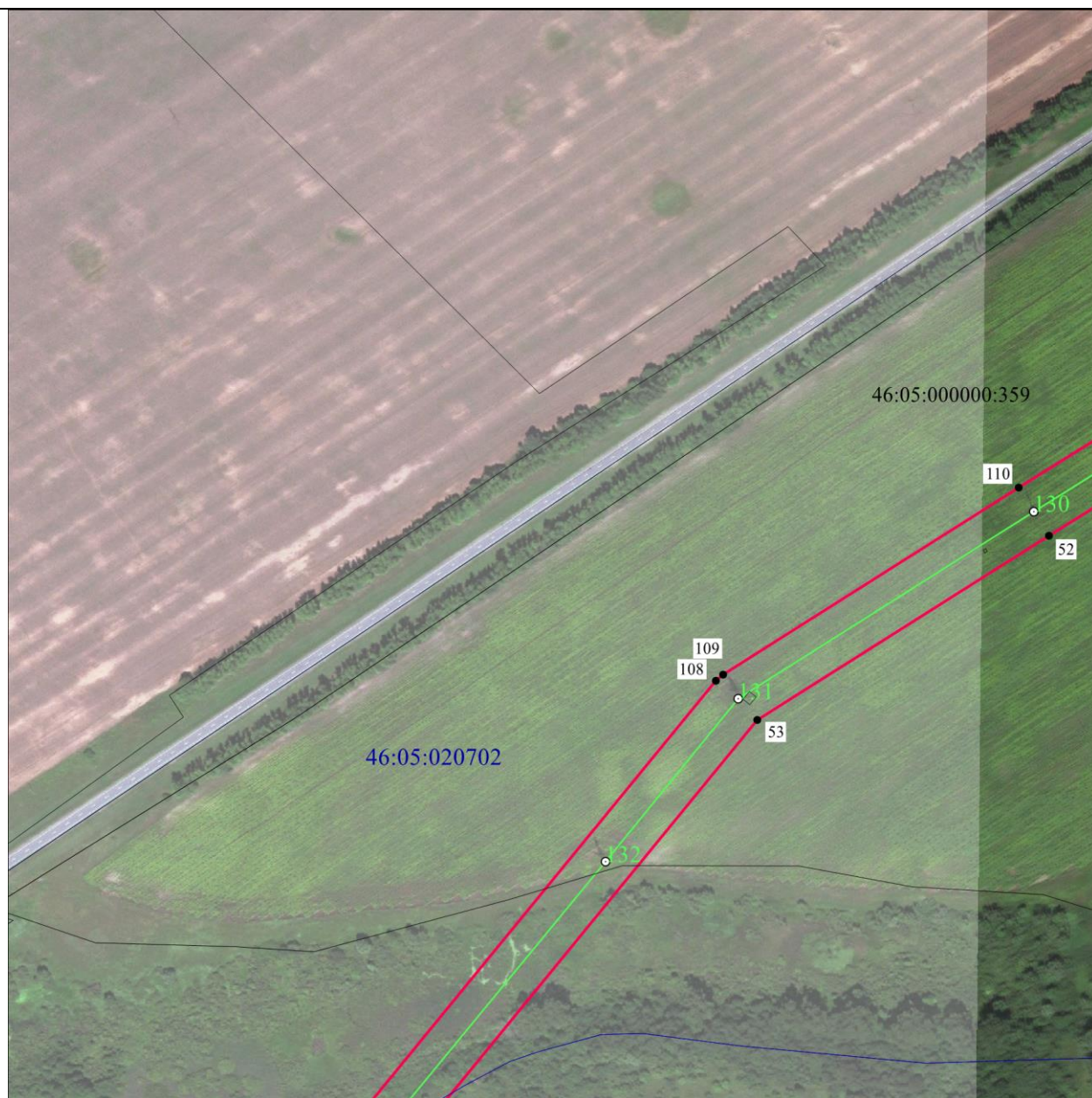
Используемые условные знаки и обозначения:

• 1	- характерная точка границы публичного сервитута
	- проектная граница публичного сервитута
	- линия электропередачи и опора с её номером
46:23:220701:55	- кадастровый номер земельного участка
	- существующая часть границы земельного участка
46:23:220701	- номер кадастрового квартала
	- граница кадастрового квартала
	- граница муниципального образования

**СХЕМА РАСПОЛОЖЕНИЯ ГРАНИЦ ПУБЛИЧНОГО СЕРВИТУТА
для использования земельных участков в целях эксплуатации существующего объекта
энергетики регионального значения Воздушная линия электропередачи высокого
напряжения вл-110 кв Хомутовка-Дмитриев протяженностью по трассе 45350 м от
подстанции «Хомутовка» до подстанции «Дмитриев» с отпайкой на подстанцию
«Уютное» (с заходом на Подстанция ПС 110/35/10 кВ)**

(наименование объекта)

План границ объекта



Масштаб 1:5000

Используемые условные знаки и обозначения:

• 1	- характерная точка границы публичного сервитута
	- проектная граница публичного сервитута
	- линия электропередачи и опора с её номером
46:23:220701:55	- кадастровый номер земельного участка
	- существующая часть границы земельного участка
46:23:220701	- номер кадастрового квартала
	- граница кадастрового квартала
	- граница муниципального образования

**СХЕМА РАСПОЛОЖЕНИЯ ГРАНИЦ ПУБЛИЧНОГО СЕРВИТУТА
для использования земельных участков в целях эксплуатации существующего объекта
энергетики регионального значения Воздушная линия электропередачи высокого
напряжения вл-110 кв Хомутовка-Дмитриев протяженностью по трассе 45350 м от
подстанции «Хомутовка» до подстанции «Дмитриев» с отпайкой на подстанцию
«Уютное» (с заходом на Подстанция ПС 110/35/10 кВ)**

(наименование объекта)

План границ объекта



Масштаб 1:5000

Используемые условные знаки и обозначения:

• 1	- характерная точка границы публичного сервитута
	- проектная граница публичного сервитута
	- линия электропередачи и опора с её номером
46:23:220701:55	- кадастровый номер земельного участка
	- существующая часть границы земельного участка
46:23:220701	- номер кадастрового квартала
	- граница кадастрового квартала
	- граница муниципального образования

**СХЕМА РАСПОЛОЖЕНИЯ ГРАНИЦ ПУБЛИЧНОГО СЕРВИТУТА
для использования земельных участков в целях эксплуатации существующего объекта
энергетики регионального значения Воздушная линия электропередачи высокого
напряжения вл-110 кв Хомутовка-Дмитриев протяженностью по трассе 45350 м от
подстанции «Хомутовка» до подстанции «Дмитриев» с отпайкой на подстанцию
«Уютное» (с заходом на Подстанция ПС 110/35/10 кВ)**






(наименование объекта)

План границ объекта



Масштаб 1:5000

Используемые условные знаки и обозначения:

• 1	- характерная точка границы публичного сервитута
	- проектная граница публичного сервитута
	- линия электропередачи и опора с её номером
46:23:220701:55	- кадастровый номер земельного участка
	- существующая часть границы земельного участка
46:23:220701	- номер кадастрового квартала
	- граница кадастрового квартала
	- граница муниципального образования

**СХЕМА РАСПОЛОЖЕНИЯ ГРАНИЦ ПУБЛИЧНОГО СЕРВИТУТА
для использования земельных участков в целях эксплуатации существующего объекта
энергетики регионального значения Воздушная линия электропередачи высокого
напряжения вл-110 кв Хомутовка-Дмитриев протяженностью по трассе 45350 м от
подстанции «Хомутовка» до подстанции «Дмитриев» с отпайкой на подстанцию
«Уютное» (с заходом на Подстанция ПС 110/35/10 кВ)**

(наименование объекта)

План границ объекта



Масштаб 1:5000

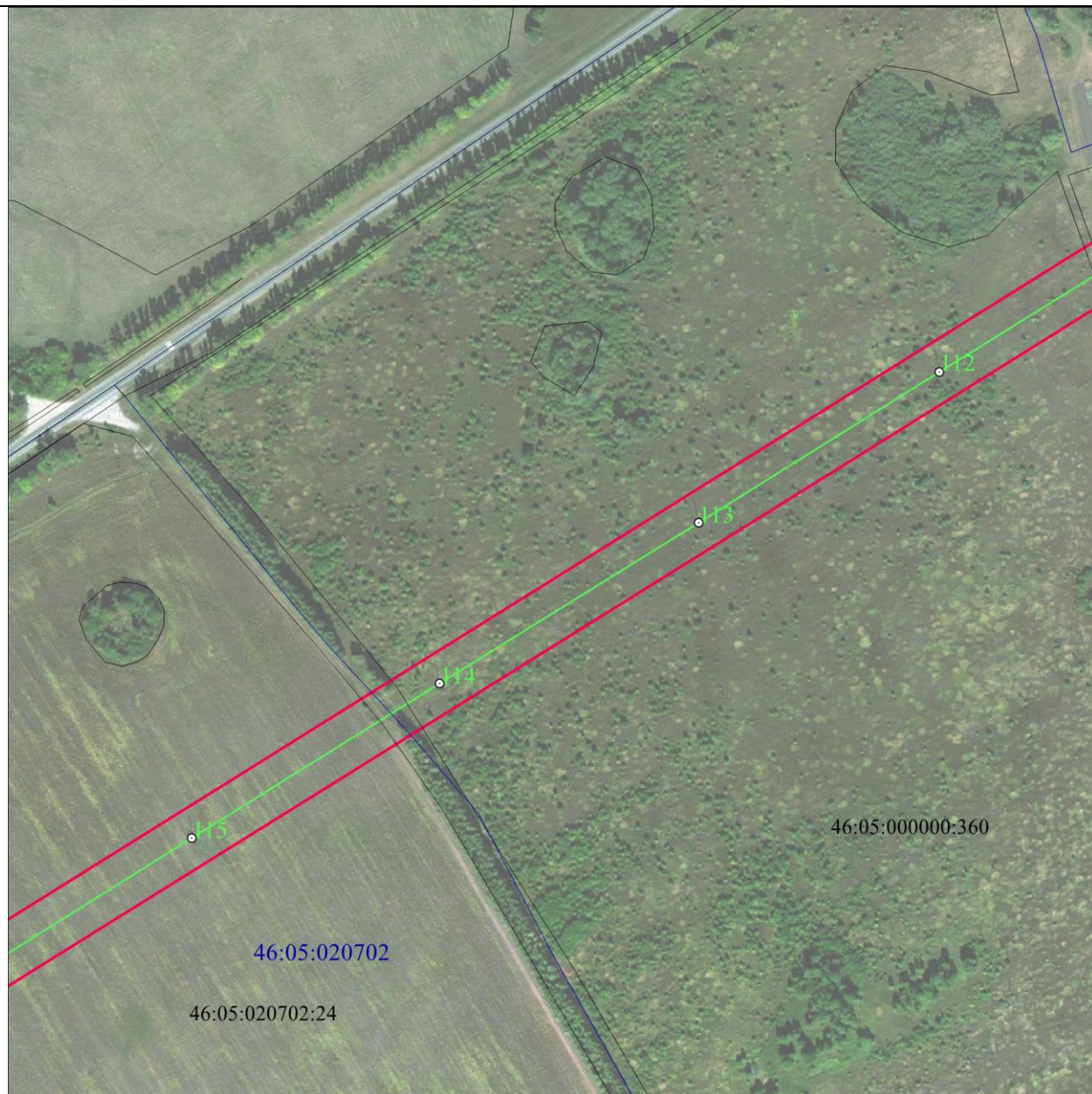
Используемые условные знаки и обозначения:

• 1	- характерная точка границы публичного сервитута
	- проектная граница публичного сервитута
	- линия электропередачи и опора с её номером
46:23:220701:55	- кадастровый номер земельного участка
	- существующая часть границы земельного участка
46:23:220701	- номер кадастрового квартала
	- граница кадастрового квартала
	- граница муниципального образования

**СХЕМА РАСПОЛОЖЕНИЯ ГРАНИЦ ПУБЛИЧНОГО СЕРВИТУТА
для использования земельных участков в целях эксплуатации существующего объекта
энергетики регионального значения Воздушная линия электропередачи высокого
напряжения вл-110 кв Хомутовка-Дмитриев протяженностью по трассе 45350 м от
подстанции «Хомутовка» до подстанции «Дмитриев» с отпайкой на подстанцию
«Уютное» (с заходом на Подстанция ПС 110/35/10 кВ)**

(наименование объекта)

План границ объекта



Масштаб 1:5000

Используемые условные знаки и обозначения:

• 1	- характерная точка границы публичного сервитута
— (red)	- проектная граница публичного сервитута
— (green) ○ 74	- линия электропередачи и опора с её номером
46:23:220701:55	- кадастровый номер земельного участка
— (black)	- существующая часть границы земельного участка
46:23:220701	- номер кадастрового квартала
— (blue)	- граница кадастрового квартала
- - - - - (red)	- граница муниципального образования

**СХЕМА РАСПОЛОЖЕНИЯ ГРАНИЦ ПУБЛИЧНОГО СЕРВИТУТА
для использования земельных участков в целях эксплуатации существующего объекта
энергетики регионального значения Воздушная линия электропередачи высокого
напряжения вл-110 кв Хомутовка-Дмитриев протяженностью по трассе 45350 м от
подстанции «Хомутовка» до подстанции «Дмитриев» с отпайкой на подстанцию
«Уютное» (с заходом на Подстанция ПС 110/35/10 кВ)**

(наименование объекта)

План границ объекта



Масштаб 1:5000

Используемые условные знаки и обозначения:

• 1	- характерная точка границы публичного сервитута
—	- проектная граница публичного сервитута
—○ 74	- линия электропередачи и опора с её номером
46:23:220701:55	- кадастровый номер земельного участка
—	- существующая часть границы земельного участка
46:23:220701	- номер кадастрового квартала
—	- граница кадастрового квартала
- - - - -	- граница муниципального образования

**СХЕМА РАСПОЛОЖЕНИЯ ГРАНИЦ ПУБЛИЧНОГО СЕРВИТУТА
для использования земельных участков в целях эксплуатации существующего объекта
энергетики регионального значения Воздушная линия электропередачи высокого
напряжения вл-110 кв Хомутовка-Дмитриев протяженностью по трассе 45350 м от
подстанции «Хомутовка» до подстанции «Дмитриев» с отпайкой на подстанцию
«Уютное» (с заходом на Подстанция ПС 110/35/10 кВ)**

(наименование объекта)

План границ объекта



Масштаб 1:5000

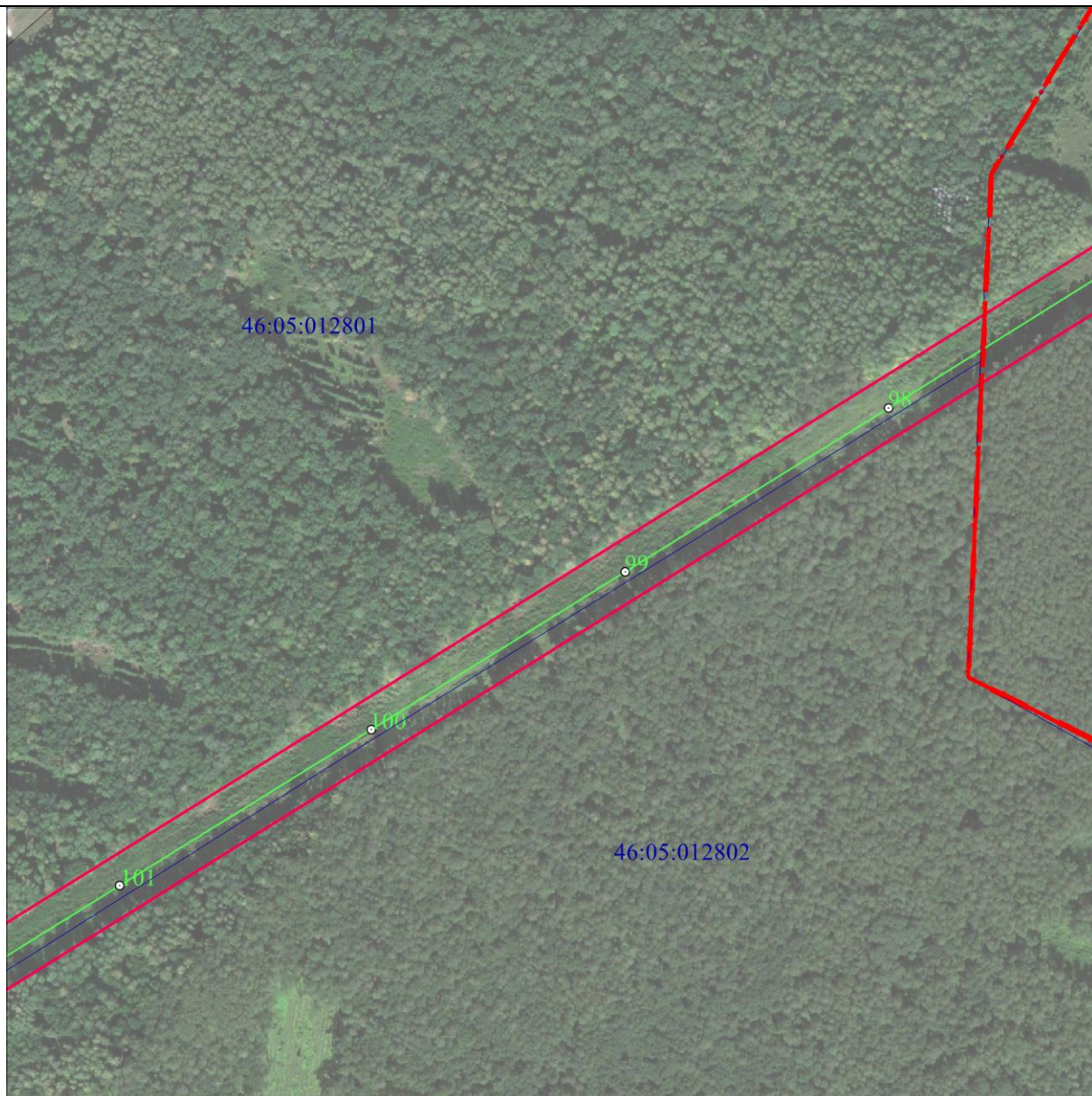
Используемые условные знаки и обозначения:

• 1	- характерная точка границы публичного сервитута
— (red)	- проектная граница публичного сервитута
— (green) ○ 74	- линия электропередачи и опора с её номером
46:23:220701:55	- кадастровый номер земельного участка
— (black)	- существующая часть границы земельного участка
46:23:220701	- номер кадастрового квартала
— (blue)	- граница кадастрового квартала
- - - - - (red)	- граница муниципального образования

**СХЕМА РАСПОЛОЖЕНИЯ ГРАНИЦ ПУБЛИЧНОГО СЕРВИТУТА
для использования земельных участков в целях эксплуатации существующего объекта
энергетики регионального значения Воздушная линия электропередачи высокого
напряжения вл-110 кв Хомутовка-Дмитриев протяженностью по трассе 45350 м от
подстанции «Хомутовка» до подстанции «Дмитриев» с отпайкой на подстанцию
«Уютное» (с заходом на Подстанция ПС 110/35/10 кВ)**

(наименование объекта)

План границ объекта



Масштаб 1:5000

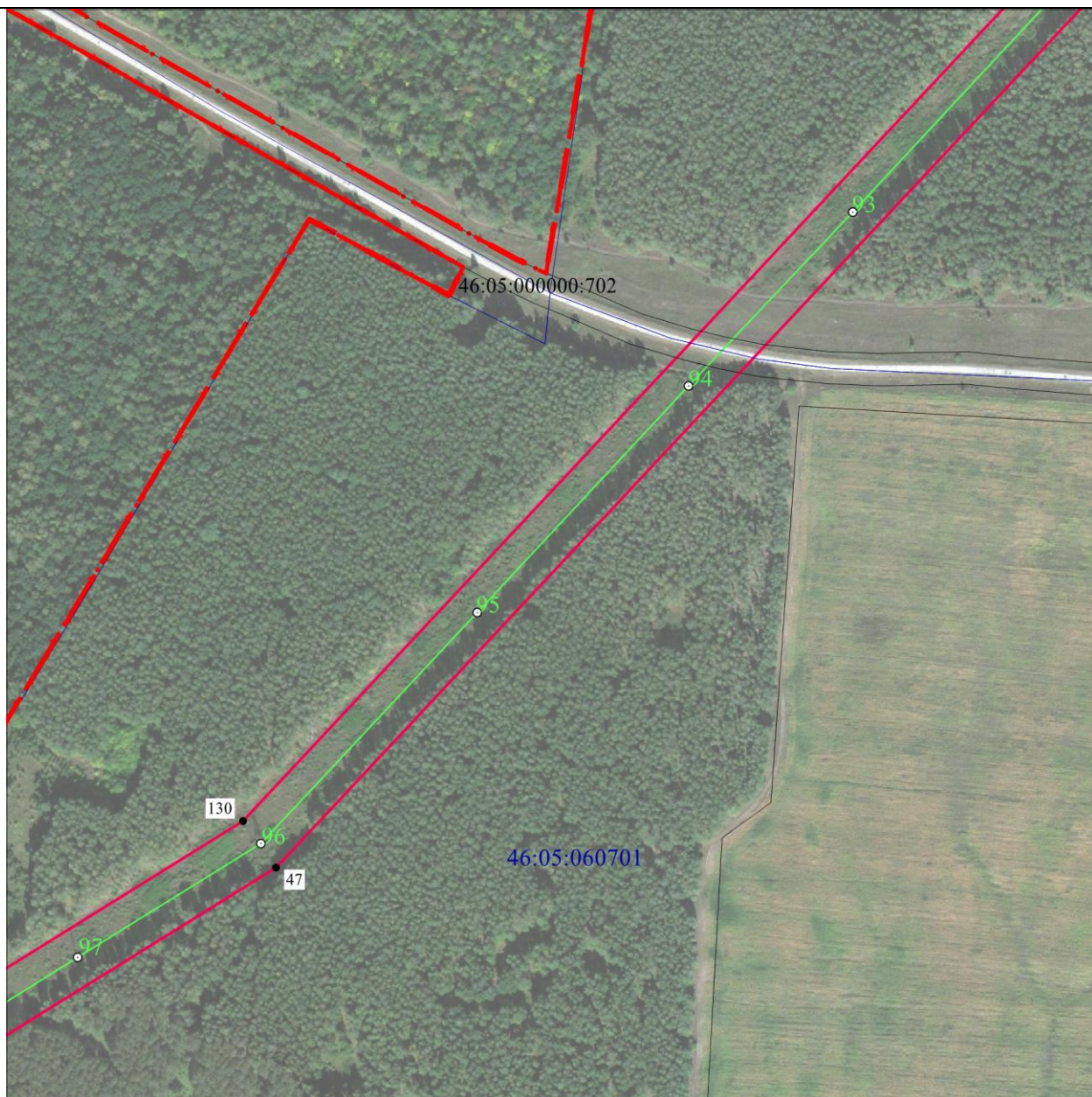
Используемые условные знаки и обозначения:

• 1	- характерная точка границы публичного сервитута
— (red)	- проектная граница публичного сервитута
— (green) ○ 74	- линия электропередачи и опора с её номером
46:23:220701:55	- кадастровый номер земельного участка
— (black)	- существующая часть границы земельного участка
46:23:220701	- номер кадастрового квартала
— (blue)	- граница кадастрового квартала
- - - - - (red)	- граница муниципального образования

**СХЕМА РАСПОЛОЖЕНИЯ ГРАНИЦ ПУБЛИЧНОГО СЕРВИТУТА
для использования земельных участков в целях эксплуатации существующего объекта
энергетики регионального значения Воздушная линия электропередачи высокого
напряжения вл-110 кв Хомутовка-Дмитриев протяженностью по трассе 45350 м от
подстанции «Хомутовка» до подстанции «Дмитриев» с отпайкой на подстанцию
«Уютное» (с заходом на Подстанция ПС 110/35/10 кВ)**

(наименование объекта)

План границ объекта



Масштаб 1:5000

Используемые условные знаки и обозначения:

• 1	- характерная точка границы публичного сервитута
—	- проектная граница публичного сервитута
— ○ 74	- линия электропередачи и опора с её номером
46:23:220701:55	- кадастровый номер земельного участка
—	- существующая часть границы земельного участка
46:23:220701	- номер кадастрового квартала
—	- граница кадастрового квартала
- - - - -	- граница муниципального образования

**СХЕМА РАСПОЛОЖЕНИЯ ГРАНИЦ ПУБЛИЧНОГО СЕРВИТУТА
для использования земельных участков в целях эксплуатации существующего объекта
энергетики регионального значения Воздушная линия электропередачи высокого
напряжения вл-110 кв Хомутовка-Дмитриев протяженностью по трассе 45350 м от
подстанции «Хомутовка» до подстанции «Дмитриев» с отпайкой на подстанцию
«Уютное» (с заходом на Подстанция ПС 110/35/10 кВ)**

(наименование объекта)

План границ объекта



Масштаб 1:5000

Используемые условные знаки и обозначения:

• 1	- характерная точка границы публичного сервитута
—	- проектная граница публичного сервитута
— ○ 74	- линия электропередачи и опора с её номером
46:23:220701:55	- кадастровый номер земельного участка
—	- существующая часть границы земельного участка
46:23:220701	- номер кадастрового квартала
—	- граница кадастрового квартала
- - - - -	- граница муниципального образования

**СХЕМА РАСПОЛОЖЕНИЯ ГРАНИЦ ПУБЛИЧНОГО СЕРВИТУТА
для использования земельных участков в целях эксплуатации существующего объекта
энергетики регионального значения Воздушная линия электропередачи высокого
напряжения вл-110 кв Хомутовка-Дмитриев протяженностью по трассе 45350 м от
подстанции «Хомутовка» до подстанции «Дмитриев» с отпайкой на подстанцию
«Уютное» (с заходом на Подстанция ПС 110/35/10 кВ)**

(наименование объекта)

План границ объекта



Масштаб 1:5000

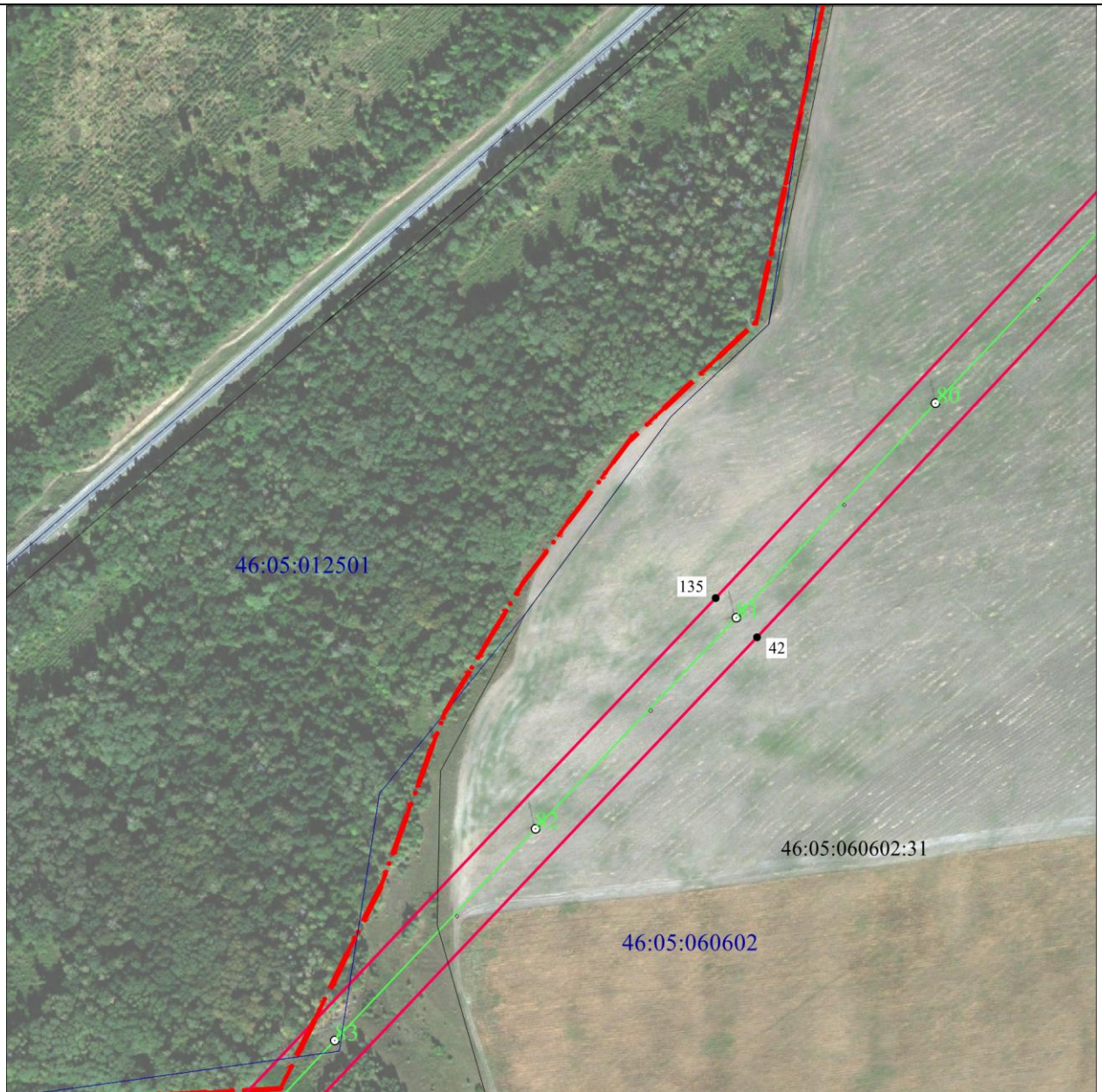
Используемые условные знаки и обозначения:

• 1	- характерная точка границы публичного сервитута
— (red)	- проектная граница публичного сервитута
— (green) ○ 74	- линия электропередачи и опора с её номером
46:23:220701:55	- кадастровый номер земельного участка
— (black)	- существующая часть границы земельного участка
46:23:220701	- номер кадастрового квартала
— (blue)	- граница кадастрового квартала
- - - - - (red)	- граница муниципального образования

**СХЕМА РАСПОЛОЖЕНИЯ ГРАНИЦ ПУБЛИЧНОГО СЕРВИТУТА
для использования земельных участков в целях эксплуатации существующего объекта
энергетики регионального значения Воздушная линия электропередачи высокого
напряжения вл-110 кв Хомутовка-Дмитриев протяженностью по трассе 45350 м от
подстанции «Хомутовка» до подстанции «Дмитриев» с отпайкой на подстанцию
«Уютное» (с заходом на Подстанция ПС 110/35/10 кВ)**

(наименование объекта)

План границ объекта



Масштаб 1:5000

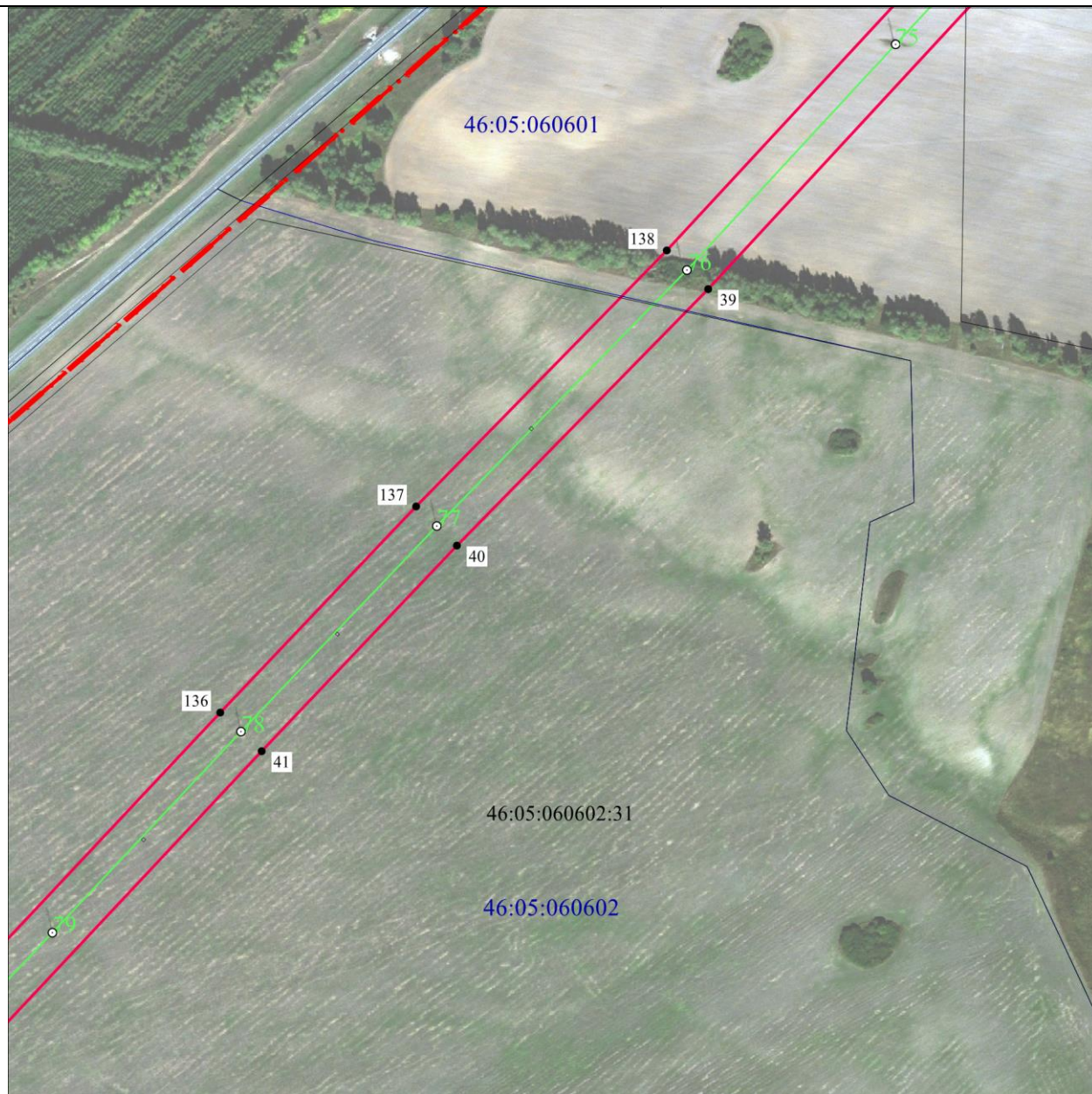
Используемые условные знаки и обозначения:

• 1	- характерная точка границы публичного сервитута
—	- проектная граница публичного сервитута
— ○ 74	- линия электропередачи и опора с её номером
46:23:220701:55	- кадастровый номер земельного участка
—	- существующая часть границы земельного участка
46:23:220701	- номер кадастрового квартала
—	- граница кадастрового квартала
- - - - -	- граница муниципального образования

**СХЕМА РАСПОЛОЖЕНИЯ ГРАНИЦ ПУБЛИЧНОГО СЕРВИТУТА
для использования земельных участков в целях эксплуатации существующего объекта
энергетики регионального значения Воздушная линия электропередачи высокого
напряжения вл-110 кв Хомутовка-Дмитриев протяженностью по трассе 45350 м от
подстанции «Хомутовка» до подстанции «Дмитриев» с отпайкой на подстанцию
«Уютное» (с заходом на Подстанция ПС 110/35/10 кВ)**

(наименование объекта)

План границ объекта



Масштаб 1:5000

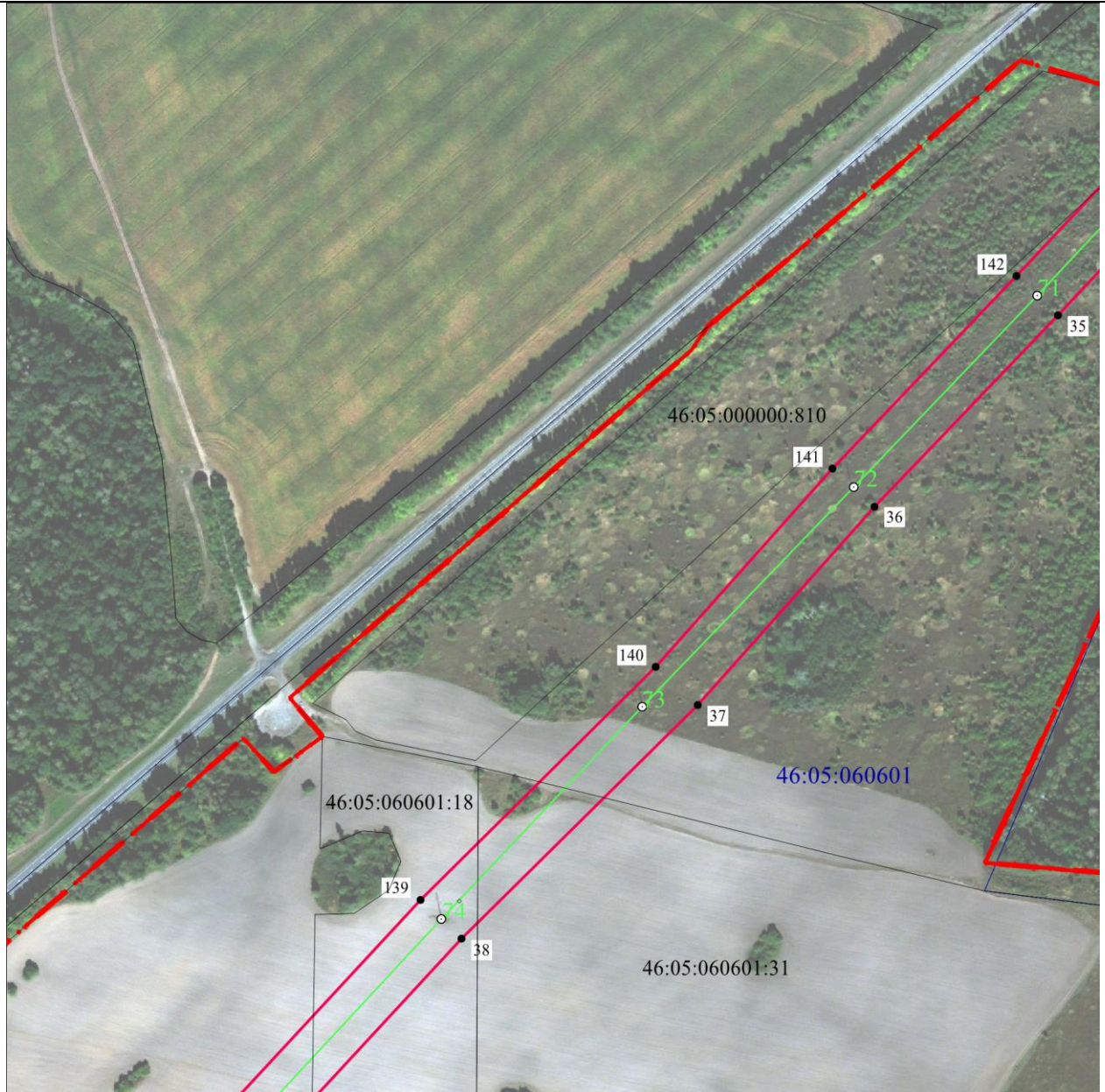
Используемые условные знаки и обозначения:

• 1	- характерная точка границы публичного сервитута
— (red)	- проектная граница публичного сервитута
— (green) ○ 74	- линия электропередачи и опора с её номером
46:23:220701:55	- кадастровый номер земельного участка
— (black)	- существующая часть границы земельного участка
46:23:220701	- номер кадастрового квартала
— (blue)	- граница кадастрового квартала
- - - - - (red)	- граница муниципального образования

**СХЕМА РАСПОЛОЖЕНИЯ ГРАНИЦ ПУБЛИЧНОГО СЕРВИТУТА
для использования земельных участков в целях эксплуатации существующего объекта
энергетики регионального значения Воздушная линия электропередачи высокого
напряжения вл-110 кв Хомутовка-Дмитриев протяженностью по трассе 45350 м от
подстанции «Хомутовка» до подстанции «Дмитриев» с отпайкой на подстанцию
«Уютное» (с заходом на Подстанция ПС 110/35/10 кВ)**

(наименование объекта)

План границ объекта



Масштаб 1:5000

Используемые условные знаки и обозначения:

• 1	- характерная точка границы публичного сервитута
— (red)	- проектная граница публичного сервитута
— (green) ○ 74	- линия электропередачи и опора с её номером
46:23:220701:55	- кадастровый номер земельного участка
— (black)	- существующая часть границы земельного участка
46:23:220701	- номер кадастрового квартала
— (blue)	- граница кадастрового квартала
- - - - - (red)	- граница муниципального образования

**СХЕМА РАСПОЛОЖЕНИЯ ГРАНИЦ ПУБЛИЧНОГО СЕРВИТУТА
для использования земельных участков в целях эксплуатации существующего объекта
энергетики регионального значения Воздушная линия электропередачи высокого
напряжения вл-110 кв Хомутовка-Дмитриев протяженностью по трассе 45350 м от
подстанции «Хомутовка» до подстанции «Дмитриев» с отпайкой на подстанцию
«Уютное» (с заходом на Подстанция ПС 110/35/10 кВ)**

(наименование объекта)

План границ объекта



Масштаб 1:5000

Используемые условные знаки и обозначения:

• 1	- характерная точка границы публичного сервитута
—	- проектная граница публичного сервитута
— ○ 74	- линия электропередачи и опора с её номером
46:23:220701:55	- кадастровый номер земельного участка
—	- существующая часть границы земельного участка
46:23:220701	- номер кадастрового квартала
—	- граница кадастрового квартала
- - - - -	- граница муниципального образования

**СХЕМА РАСПОЛОЖЕНИЯ ГРАНИЦ ПУБЛИЧНОГО СЕРВИТУТА
для использования земельных участков в целях эксплуатации существующего объекта
энергетики регионального значения Воздушная линия электропередачи высокого
напряжения вл-110 кв Хомутовка-Дмитриев протяженностью по трассе 45350 м от
подстанции «Хомутовка» до подстанции «Дмитриев» с отпайкой на подстанцию
«Уютное» (с заходом на Подстанция ПС 110/35/10 кВ)**

(наименование объекта)

План границ объекта



Масштаб 1:5000

Используемые условные знаки и обозначения:

• 1	- характерная точка границы публичного сервитута
—	- проектная граница публичного сервитута
—○ 74	- линия электропередачи и опора с её номером
46:23:220701:55	- кадастровый номер земельного участка
—	- существующая часть границы земельного участка
46:23:220701	- номер кадастрового квартала
—	- граница кадастрового квартала
- - - - -	- граница муниципального образования

**СХЕМА РАСПОЛОЖЕНИЯ ГРАНИЦ ПУБЛИЧНОГО СЕРВИТУТА
для использования земельных участков в целях эксплуатации существующего объекта
энергетики регионального значения Воздушная линия электропередачи высокого
напряжения вл-110 кв Хомутовка-Дмитриев протяженностью по трассе 45350 м от
подстанции «Хомутовка» до подстанции «Дмитриев» с отпайкой на подстанцию
«Уютное» (с заходом на Подстанция ПС 110/35/10 кВ)**

(наименование объекта)

План границ объекта



Масштаб 1:5000

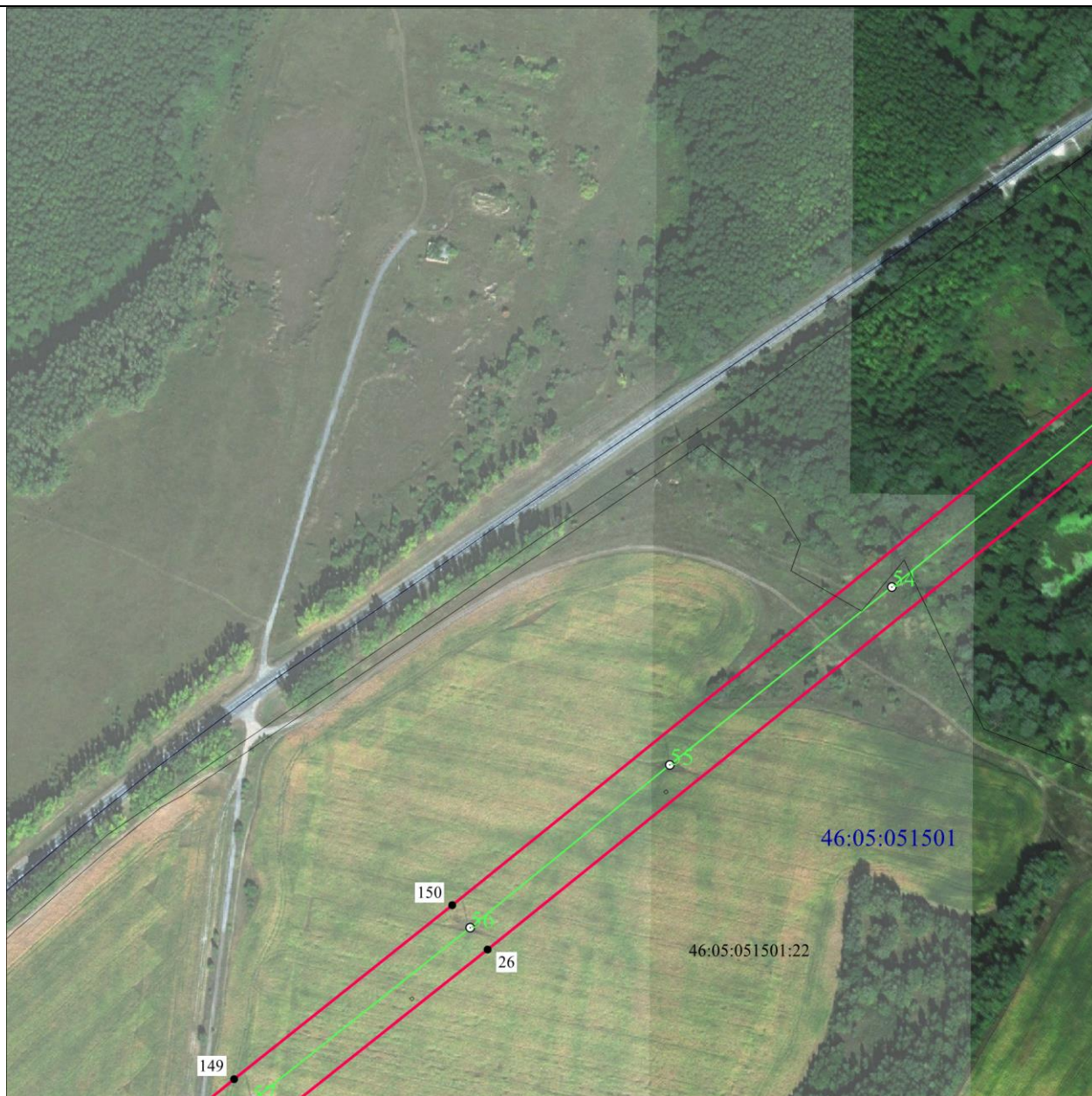
Используемые условные знаки и обозначения:

• 1	- характерная точка границы публичного сервитута
—	- проектная граница публичного сервитута
— 74	- линия электропередачи и опора с её номером
46:23:220701:55	- кадастровый номер земельного участка
—	- существующая часть границы земельного участка
46:23:220701	- номер кадастрового квартала
—	- граница кадастрового квартала
- - - - -	- граница муниципального образования

**СХЕМА РАСПОЛОЖЕНИЯ ГРАНИЦ ПУБЛИЧНОГО СЕРВИТУТА
для использования земельных участков в целях эксплуатации существующего объекта
энергетики регионального значения Воздушная линия электропередачи высокого
напряжения вл-110 кв Хомутовка-Дмитриев протяженностью по трассе 45350 м от
подстанции «Хомутовка» до подстанции «Дмитриев» с отпайкой на подстанцию
«Уютное» (с заходом на Подстанция ПС 110/35/10 кВ)**

(наименование объекта)

План границ объекта



Масштаб 1:5000

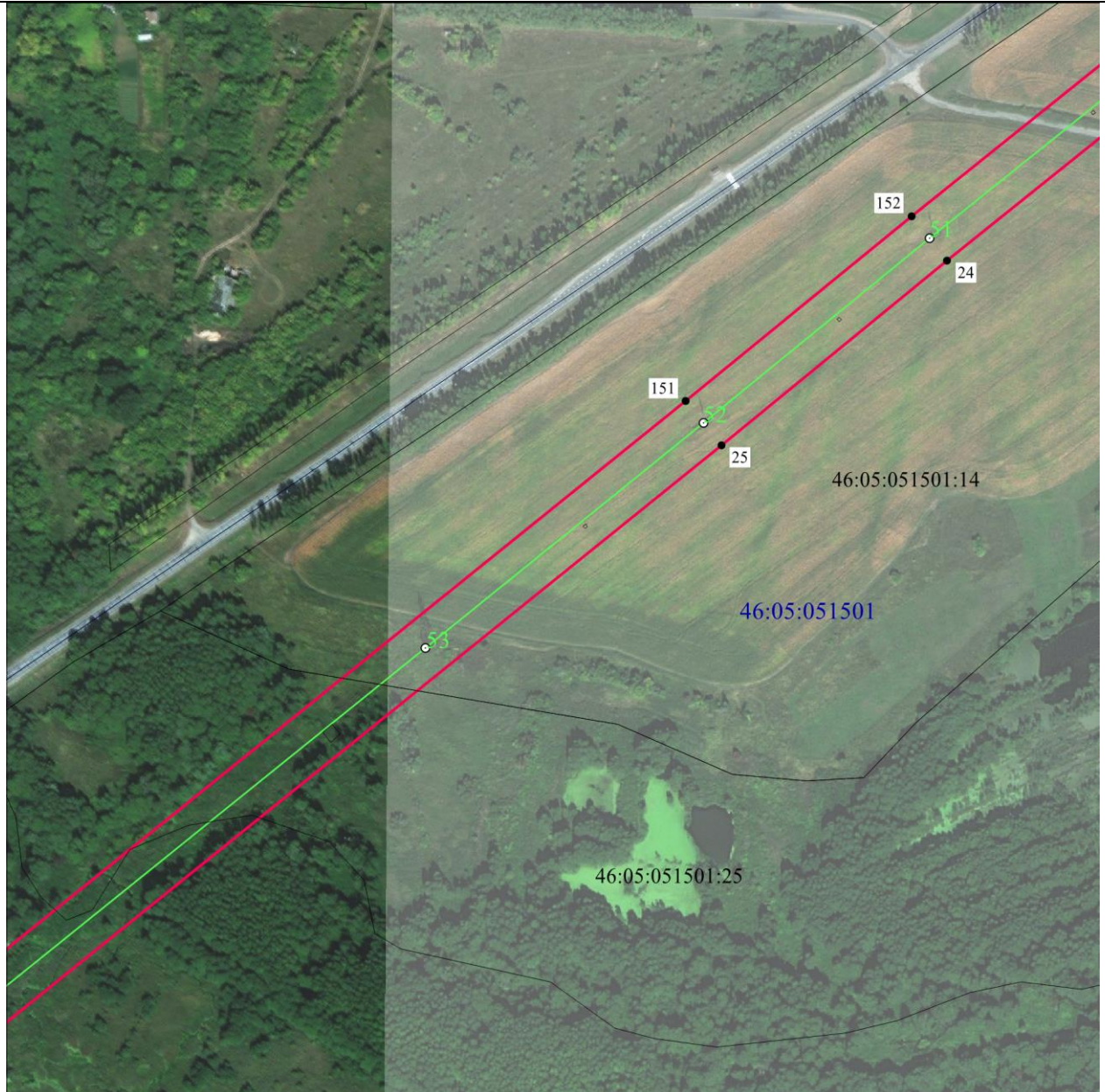
Используемые условные знаки и обозначения:

• 1	- характерная точка границы публичного сервитута
—	- проектная граница публичного сервитута
—○ 74	- линия электропередачи и опора с её номером
46:23:220701:55	- кадастровый номер земельного участка
—	- существующая часть границы земельного участка
46:23:220701	- номер кадастрового квартала
—	- граница кадастрового квартала
- - - - -	- граница муниципального образования

**СХЕМА РАСПОЛОЖЕНИЯ ГРАНИЦ ПУБЛИЧНОГО СЕРВИТУТА
для использования земельных участков в целях эксплуатации существующего объекта
энергетики регионального значения Воздушная линия электропередачи высокого
напряжения вл-110 кв Хомутовка-Дмитриев протяженностью по трассе 45350 м от
подстанции «Хомутовка» до подстанции «Дмитриев» с отпайкой на подстанцию
«Уютное» (с заходом на Подстанция ПС 110/35/10 кВ)**

(наименование объекта)

План границ объекта



Масштаб 1:5000

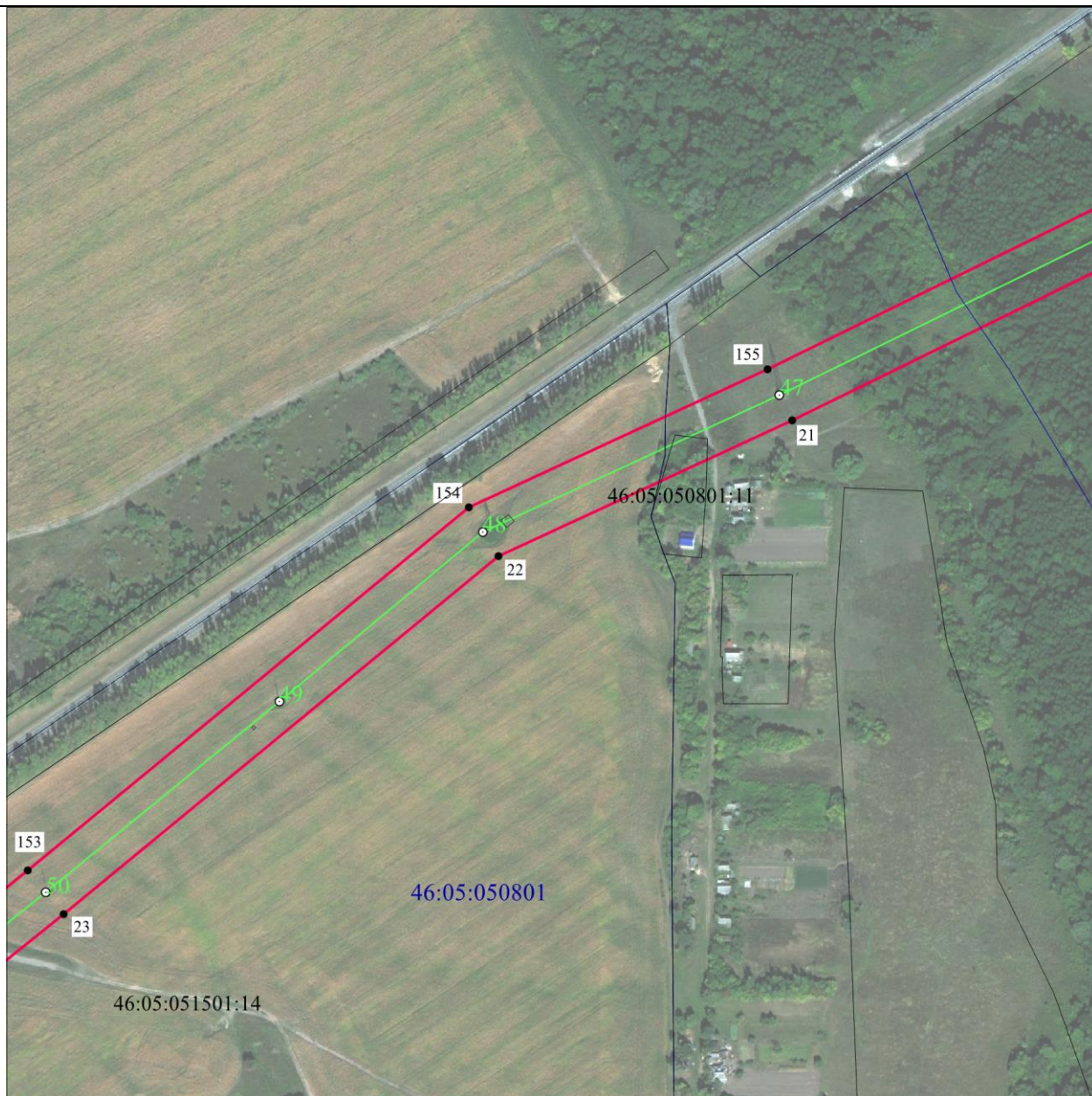
Используемые условные знаки и обозначения:

• 1	- характерная точка границы публичного сервитута
—	- проектная граница публичного сервитута
— ○ 74	- линия электропередачи и опора с её номером
46:23:220701:55	- кадастровый номер земельного участка
—	- существующая часть границы земельного участка
46:23:220701	- номер кадастрового квартала
—	- граница кадастрового квартала
- - - - -	- граница муниципального образования

**СХЕМА РАСПОЛОЖЕНИЯ ГРАНИЦ ПУБЛИЧНОГО СЕРВИТУТА
для использования земельных участков в целях эксплуатации существующего объекта
энергетики регионального значения Воздушная линия электропередачи высокого
напряжения вл-110 кв Хомутовка-Дмитриев протяженностью по трассе 45350 м от
подстанции «Хомутовка» до подстанции «Дмитриев» с отпайкой на подстанцию
«Уютное» (с заходом на Подстанция ПС 110/35/10 кВ)**

(наименование объекта)

План границ объекта



Масштаб 1:5000

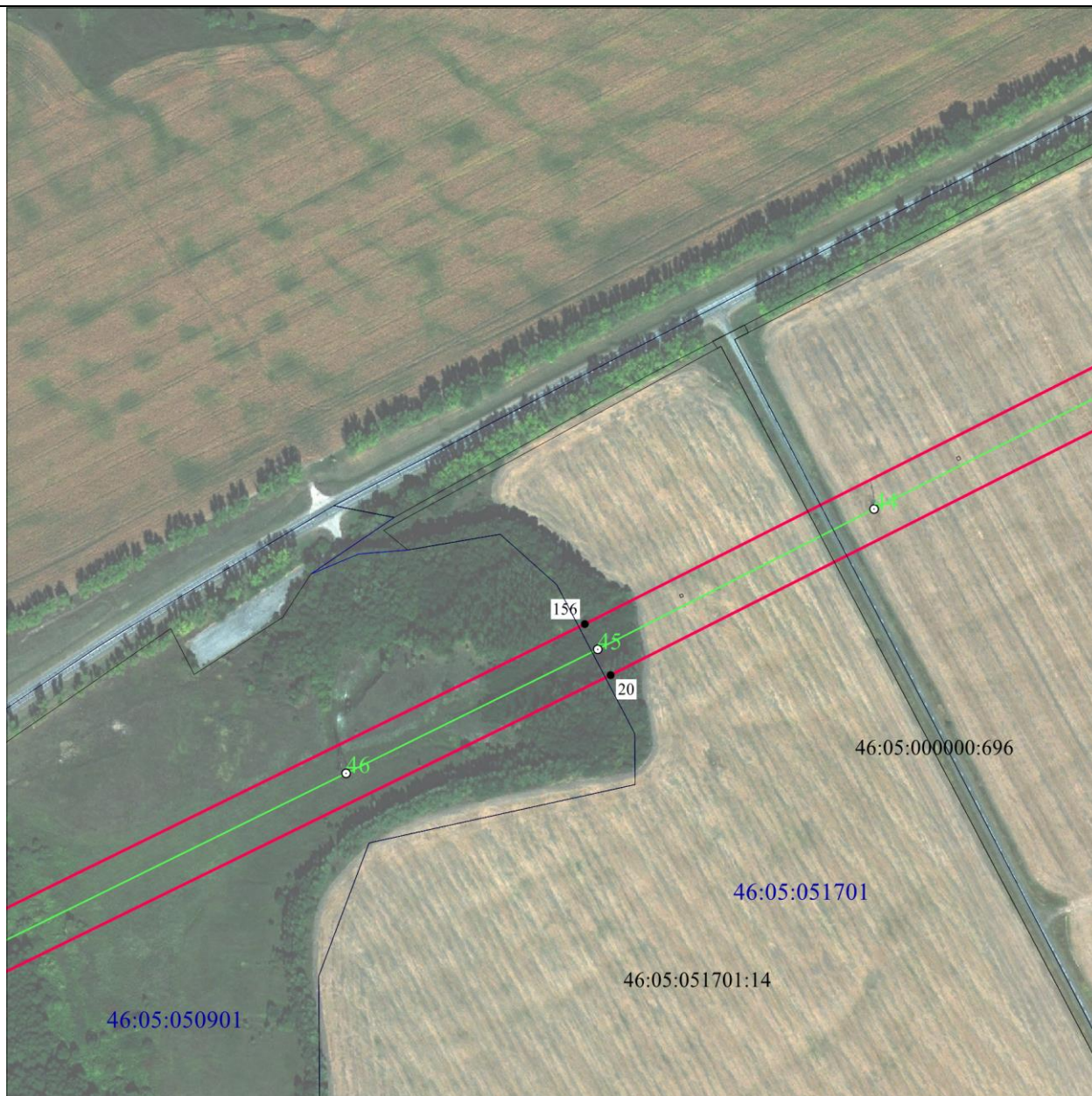
Используемые условные знаки и обозначения:

• 1	- характерная точка границы публичного сервитута
—	- проектная граница публичного сервитута
— ○ 74	- линия электропередачи и опора с её номером
46:23:220701:55	- кадастровый номер земельного участка
—	- существующая часть границы земельного участка
46:23:220701	- номер кадастрового квартала
—	- граница кадастрового квартала
- - - - -	- граница муниципального образования

**СХЕМА РАСПОЛОЖЕНИЯ ГРАНИЦ ПУБЛИЧНОГО СЕРВИТУТА
для использования земельных участков в целях эксплуатации существующего объекта
энергетики регионального значения Воздушная линия электропередачи высокого
напряжения вл-110 кв Хомутовка-Дмитриев протяженностью по трассе 45350 м от
подстанции «Хомутовка» до подстанции «Дмитриев» с отпайкой на подстанцию
«Уютное» (с заходом на Подстанция ПС 110/35/10 кВ)**

(наименование объекта)

План границ объекта



Масштаб 1:5000

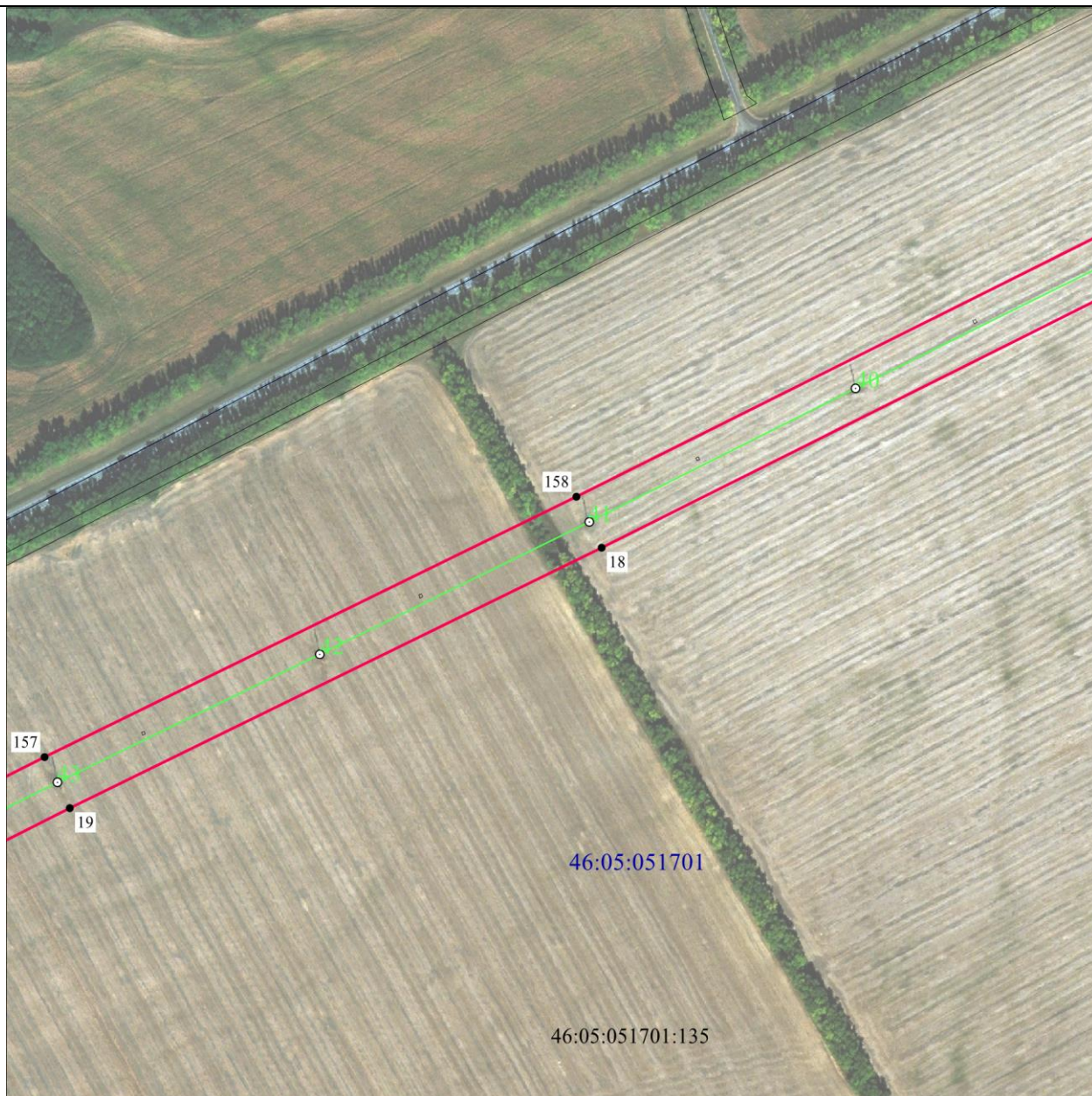
Используемые условные знаки и обозначения:

• 1	- характерная точка границы публичного сервитута
— (red line)	- проектная граница публичного сервитута
— (green line) ○ 74	- линия электропередачи и опора с её номером
46:23:220701:55	- кадастровый номер земельного участка
— (black line)	- существующая часть границы земельного участка
46:23:220701	- номер кадастрового квартала
— (blue line)	- граница кадастрового квартала
- - - - - (dashed red line)	- граница муниципального образования

**СХЕМА РАСПОЛОЖЕНИЯ ГРАНИЦ ПУБЛИЧНОГО СЕРВИТУТА
для использования земельных участков в целях эксплуатации существующего объекта
энергетики регионального значения Воздушная линия электропередачи высокого
напряжения вл-110 кв Хомутовка-Дмитриев протяженностью по трассе 45350 м от
подстанции «Хомутовка» до подстанции «Дмитриев» с отпайкой на подстанцию
«Уютное» (с заходом на Подстанция ПС 110/35/10 кВ)**

(наименование объекта)

План границ объекта



Масштаб 1:5000

Используемые условные знаки и обозначения:

• 1	- характерная точка границы публичного сервитута
—	- проектная граница публичного сервитута
— ○ 74	- линия электропередачи и опора с её номером
46:23:220701:55	- кадастровый номер земельного участка
—	- существующая часть границы земельного участка
46:23:220701	- номер кадастрового квартала
—	- граница кадастрового квартала
- - - - -	- граница муниципального образования

**СХЕМА РАСПОЛОЖЕНИЯ ГРАНИЦ ПУБЛИЧНОГО СЕРВИТУТА
для использования земельных участков в целях эксплуатации существующего объекта
энергетики регионального значения Воздушная линия электропередачи высокого
напряжения вл-110 кв Хомутовка-Дмитриев протяженностью по трассе 45350 м от
подстанции «Хомутовка» до подстанции «Дмитриев» с отпайкой на подстанцию
«Уютное» (с заходом на Подстанция ПС 110/35/10 кВ)**

(наименование объекта)

План границ объекта



Масштаб 1:5000

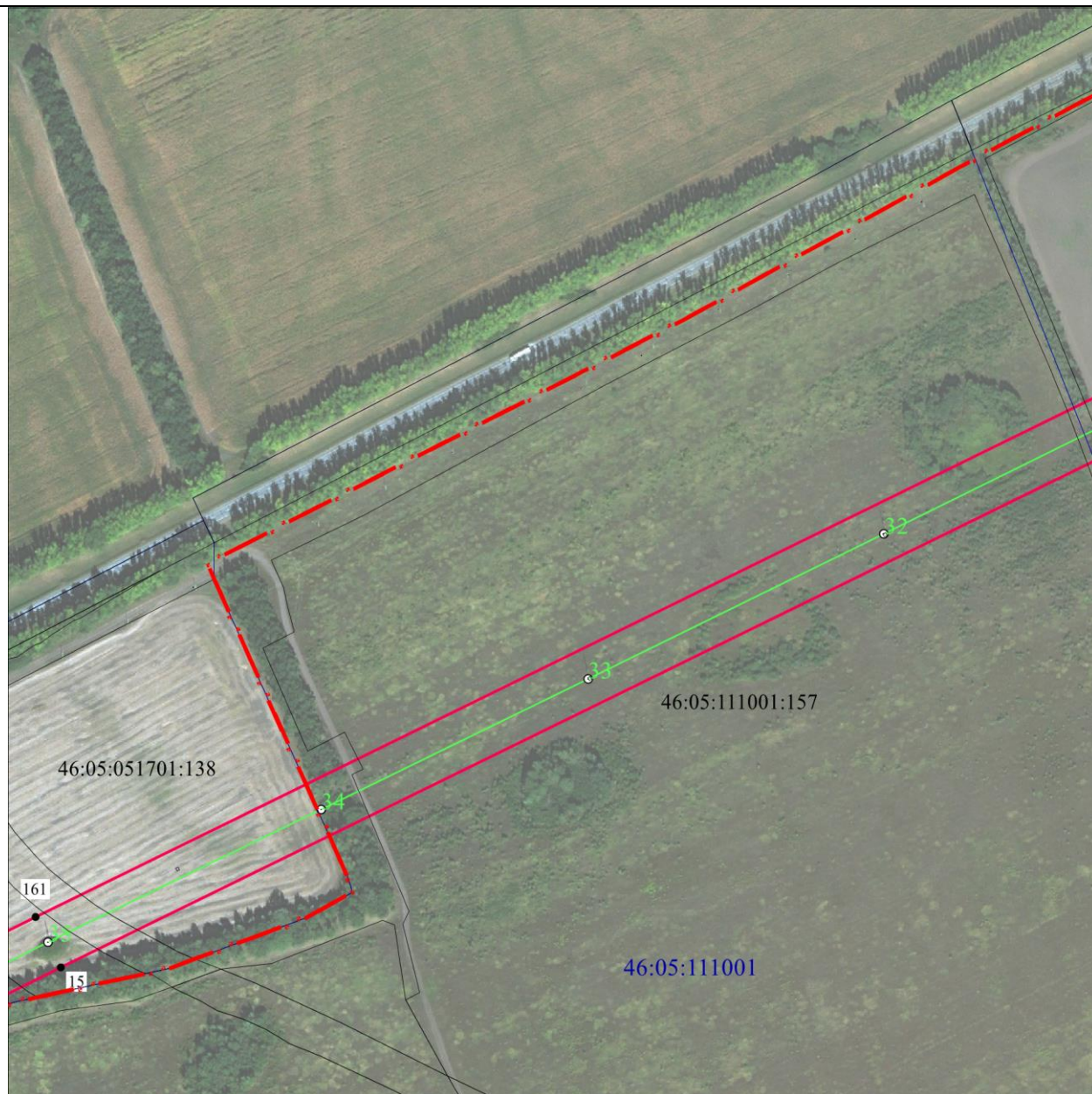
Используемые условные знаки и обозначения:

• 1	- характерная точка границы публичного сервитута
—	- проектная граница публичного сервитута
— ○ 74	- линия электропередачи и опора с её номером
46:23:220701:55	- кадастровый номер земельного участка
—	- существующая часть границы земельного участка
46:23:220701	- номер кадастрового квартала
—	- граница кадастрового квартала
- - - - -	- граница муниципального образования

**СХЕМА РАСПОЛОЖЕНИЯ ГРАНИЦ ПУБЛИЧНОГО СЕРВИТУТА
для использования земельных участков в целях эксплуатации существующего объекта
энергетики регионального значения Воздушная линия электропередачи высокого
напряжения вл-110 кв Хомутовка-Дмитриев протяженностью по трассе 45350 м от
подстанции «Хомутовка» до подстанции «Дмитриев» с отпайкой на подстанцию
«Уютное» (с заходом на Подстанция ПС 110/35/10 кВ)**

(наименование объекта)

План границ объекта



Масштаб 1:5000

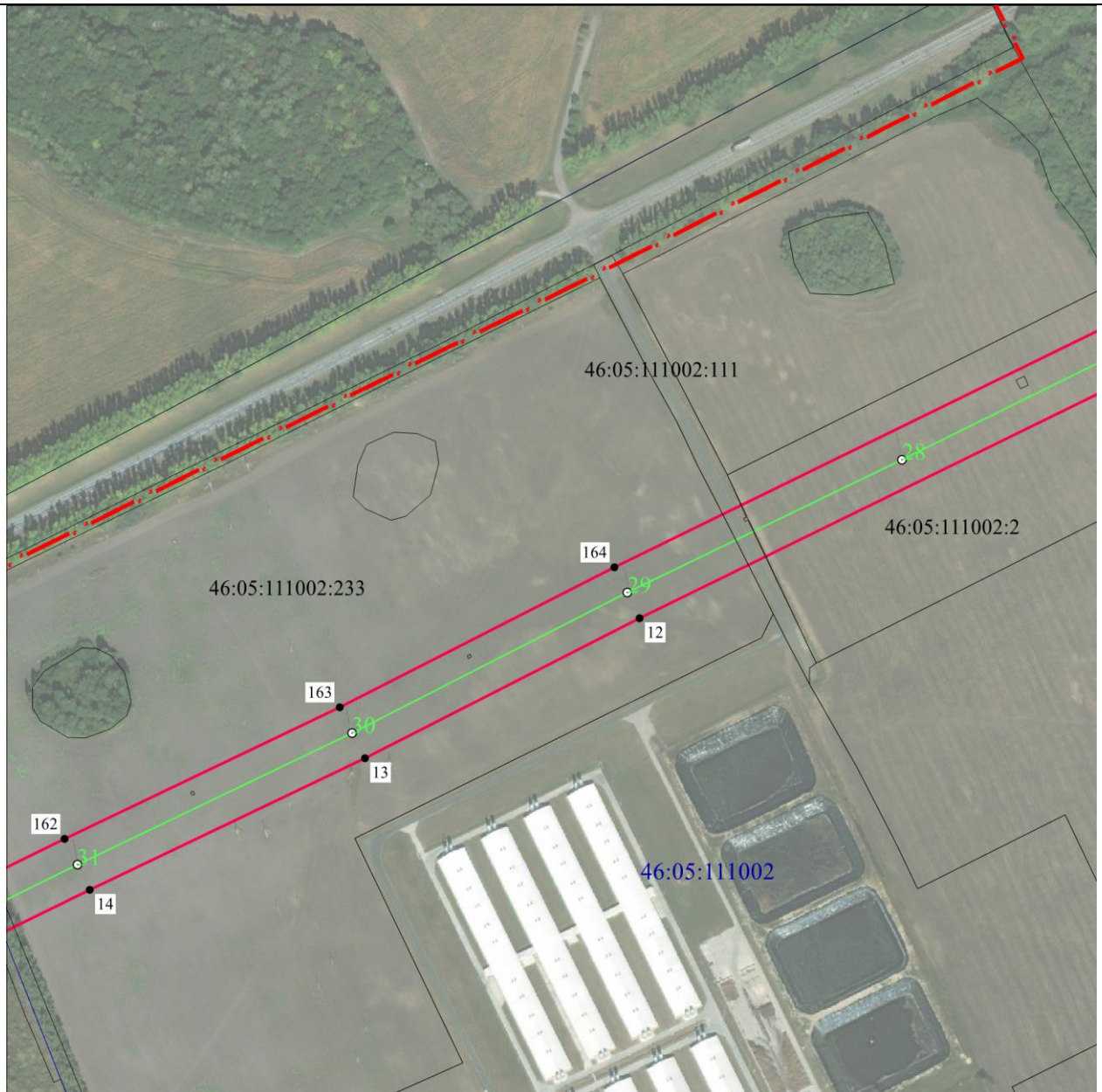
Используемые условные знаки и обозначения:

• 1	- характерная точка границы публичного сервитута
—	- проектная граница публичного сервитута
— ○ 74	- линия электропередачи и опора с её номером
46:23:220701:55	- кадастровый номер земельного участка
—	- существующая часть границы земельного участка
46:23:220701	- номер кадастрового квартала
—	- граница кадастрового квартала
- - - - -	- граница муниципального образования

**СХЕМА РАСПОЛОЖЕНИЯ ГРАНИЦ ПУБЛИЧНОГО СЕРВИТУТА
для использования земельных участков в целях эксплуатации существующего объекта
энергетики регионального значения Воздушная линия электропередачи высокого
напряжения вл-110 кв Хомутовка-Дмитриев протяженностью по трассе 45350 м от
подстанции «Хомутовка» до подстанции «Дмитриев» с отпайкой на подстанцию
«Уютное» (с заходом на Подстанция ПС 110/35/10 кВ)**

(наименование объекта)

План границ объекта



Масштаб 1:5000

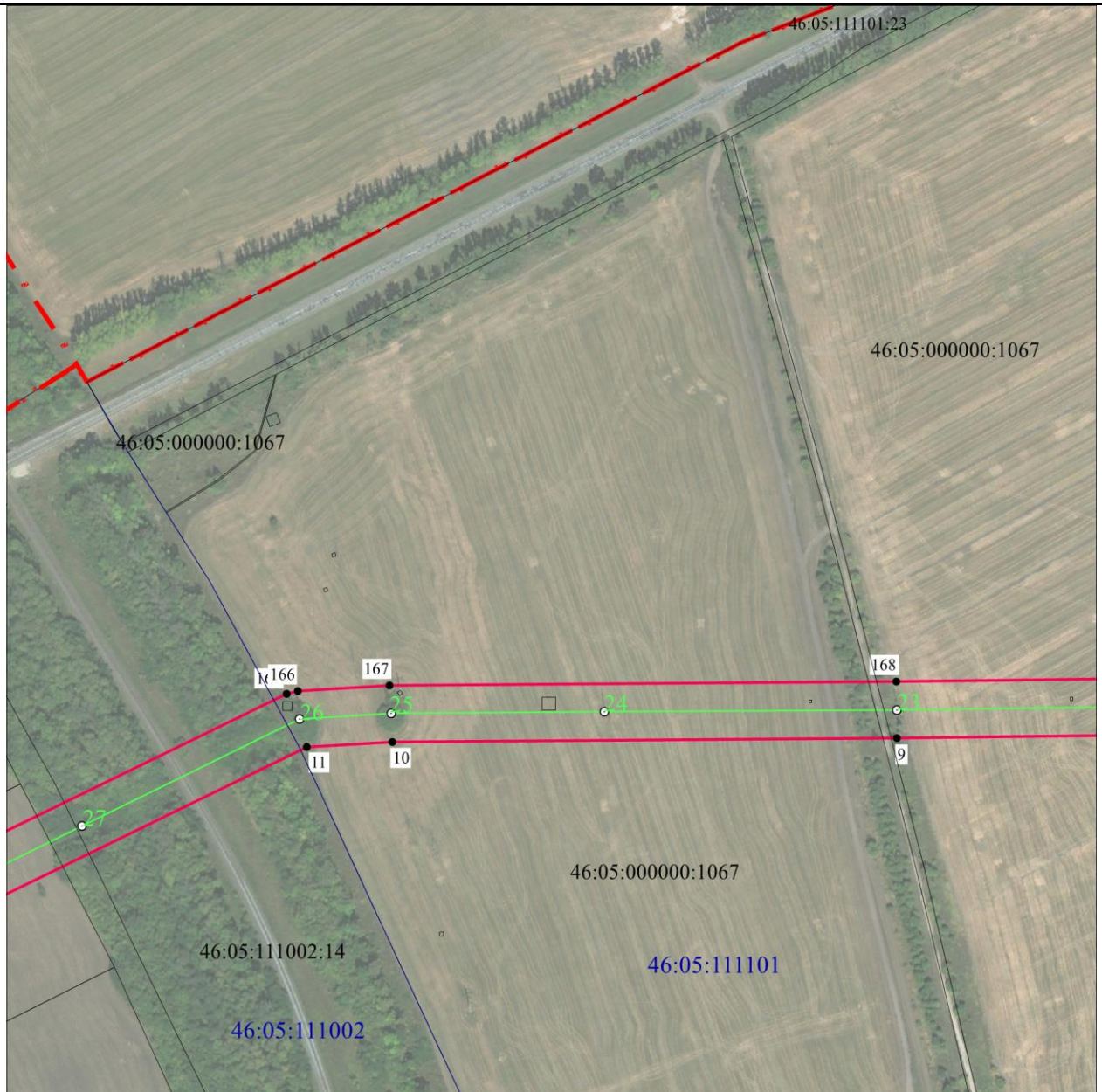
Используемые условные знаки и обозначения:

• 1	- характерная точка границы публичного сервитута
— (red)	- проектная граница публичного сервитута
— (green) ○ 74	- линия электропередачи и опора с её номером
46:23:220701:55	- кадастровый номер земельного участка
— (black)	- существующая часть границы земельного участка
46:23:220701	- номер кадастрового квартала
— (blue)	- граница кадастрового квартала
- - - - - (red)	- граница муниципального образования

**СХЕМА РАСПОЛОЖЕНИЯ ГРАНИЦ ПУБЛИЧНОГО СЕРВИТУТА
для использования земельных участков в целях эксплуатации существующего объекта
энергетики регионального значения Воздушная линия электропередачи высокого
напряжения вл-110 кв Хомутовка-Дмитриев протяженностью по трассе 45350 м от
подстанции «Хомутовка» до подстанции «Дмитриев» с отпайкой на подстанцию
«Уютное» (с заходом на Подстанция ПС 110/35/10 кВ)**

(наименование объекта)

План границ объекта



Масштаб 1:5000

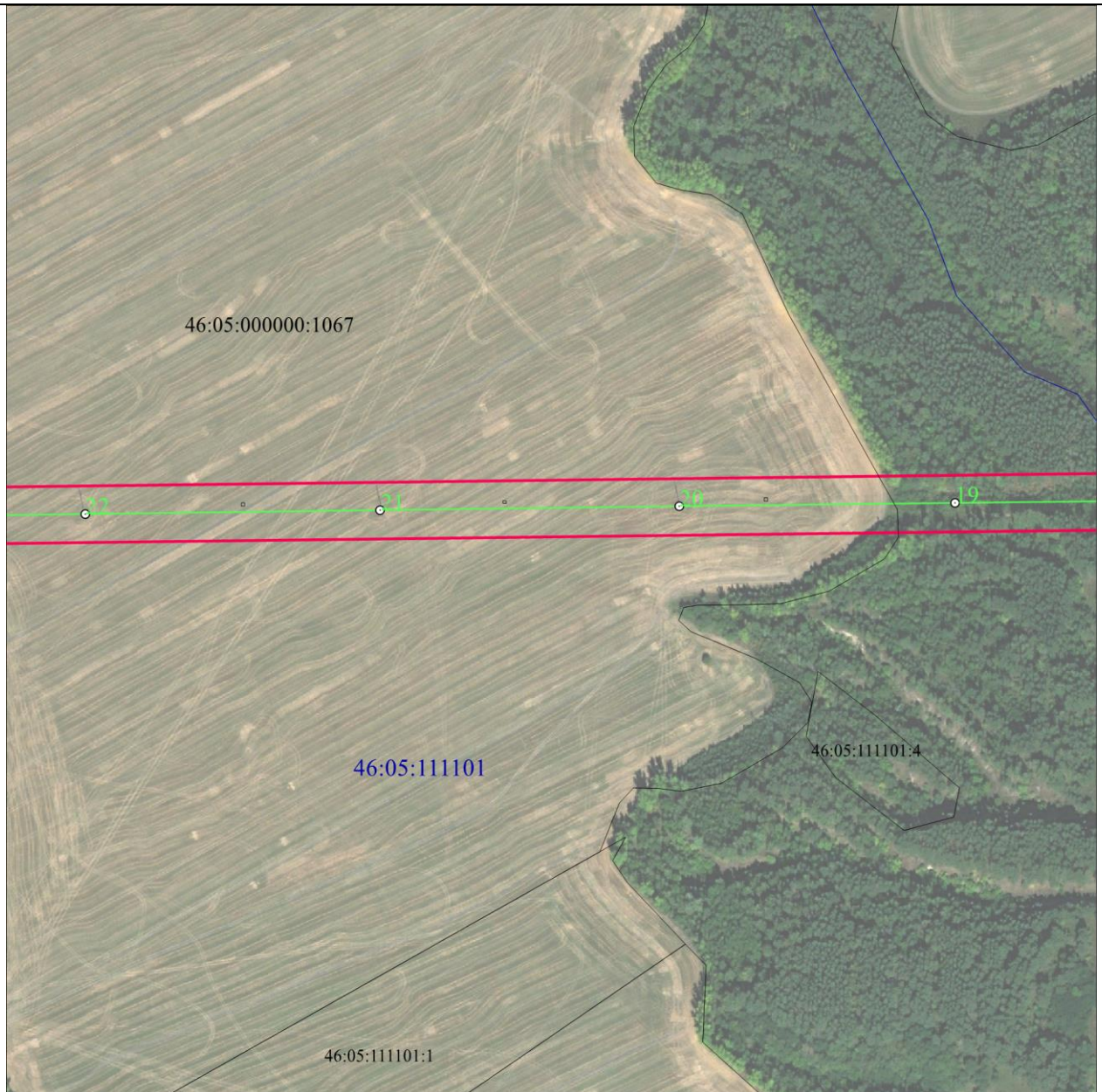
Используемые условные знаки и обозначения:

• 1	- характерная точка границы публичного сервитута
— (red)	- проектная граница публичного сервитута
— (green) ○ 74	- линия электропередачи и опора с её номером
46:23:220701:55	- кадастровый номер земельного участка
— (black)	- существующая часть границы земельного участка
46:23:220701	- номер кадастрового квартала
— (blue)	- граница кадастрового квартала
- - - - - (red)	- граница муниципального образования

**СХЕМА РАСПОЛОЖЕНИЯ ГРАНИЦ ПУБЛИЧНОГО СЕРВИТУТА
для использования земельных участков в целях эксплуатации существующего объекта
энергетики регионального значения Воздушная линия электропередачи высокого
напряжения вл-110 кв Хомутовка-Дмитриев протяженностью по трассе 45350 м от
подстанции «Хомутовка» до подстанции «Дмитриев» с отпайкой на подстанцию
«Уютное» (с заходом на Подстанция ПС 110/35/10 кВ)**

(наименование объекта)

План границ объекта



Масштаб 1:5000

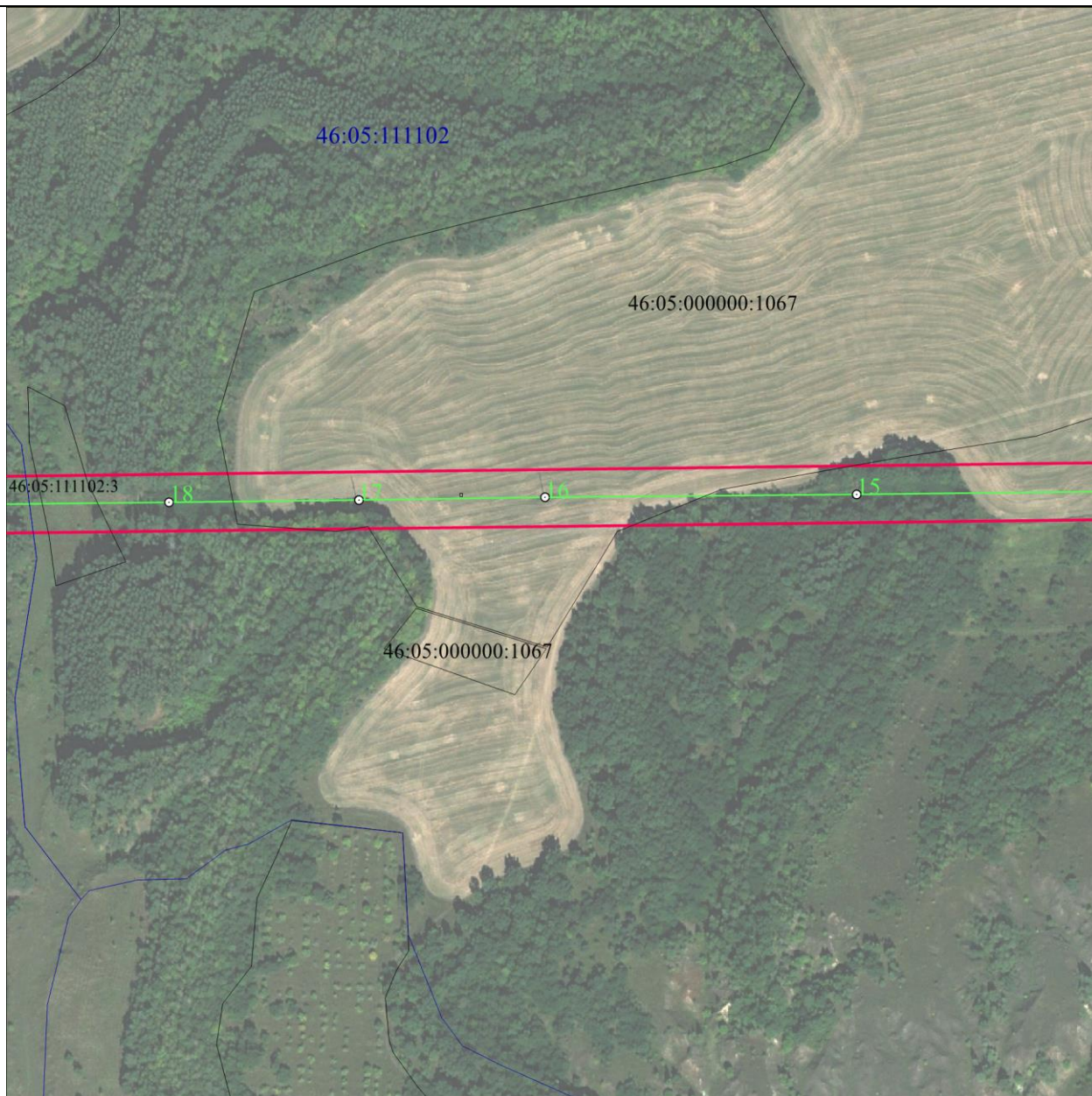
Используемые условные знаки и обозначения:

• 1	- характерная точка границы публичного сервитута
	- проектная граница публичного сервитута
	- линия электропередачи и опора с её номером
46:23:220701:55	- кадастровый номер земельного участка
	- существующая часть границы земельного участка
46:23:220701	- номер кадастрового квартала
	- граница кадастрового квартала
	- граница муниципального образования

**СХЕМА РАСПОЛОЖЕНИЯ ГРАНИЦ ПУБЛИЧНОГО СЕРВИТУТА
для использования земельных участков в целях эксплуатации существующего объекта
энергетики регионального значения Воздушная линия электропередачи высокого
напряжения вл-110 кв Хомутовка-Дмитриев протяженностью по трассе 45350 м от
подстанции «Хомутовка» до подстанции «Дмитриев» с отпайкой на подстанцию
«Уютное» (с заходом на Подстанция ПС 110/35/10 кВ)**

(наименование объекта)

План границ объекта



Масштаб 1:5000

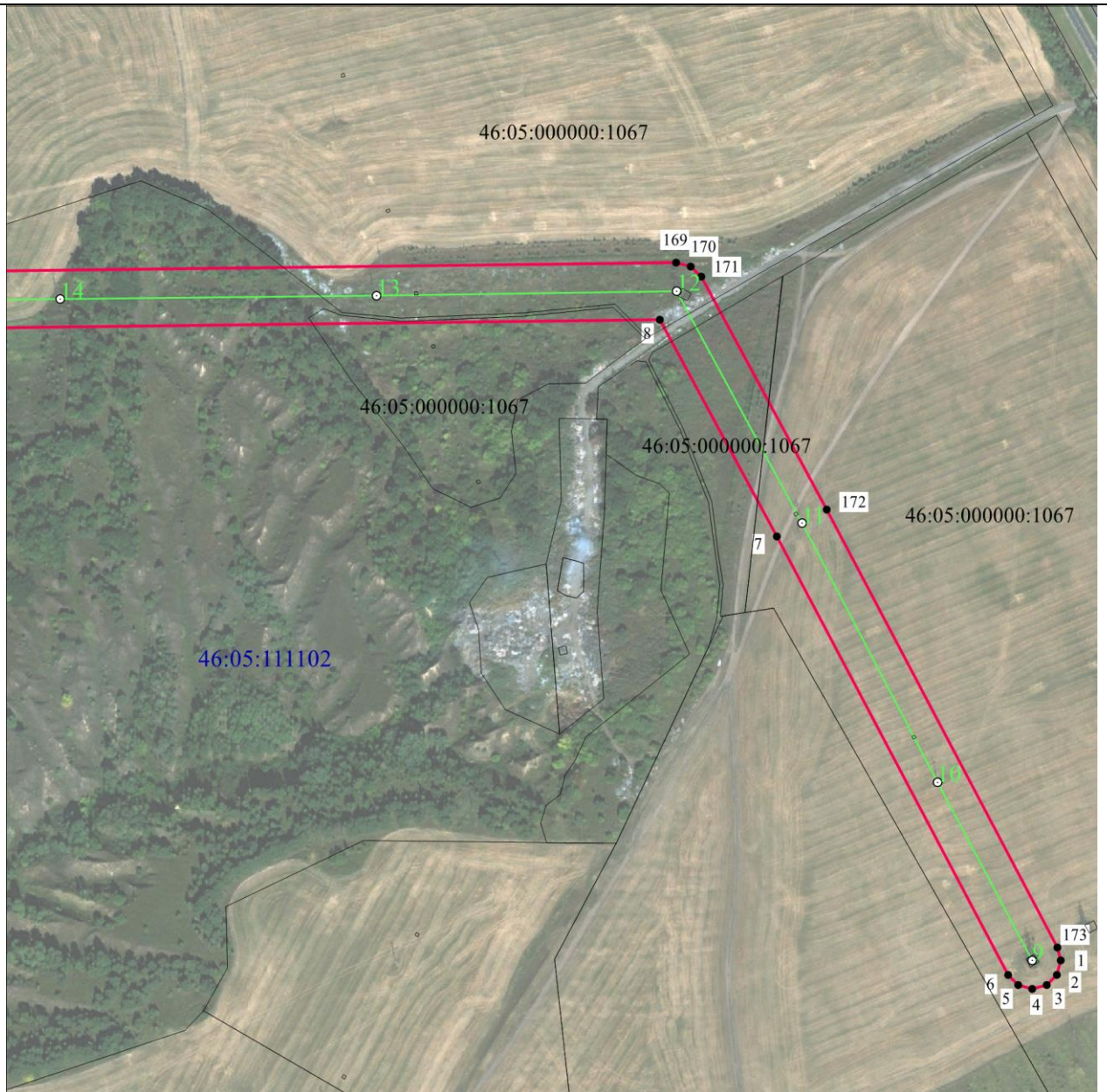
Используемые условные знаки и обозначения:

• 1	- характерная точка границы публичного сервитута
	- проектная граница публичного сервитута
	- линия электропередачи и опора с её номером
46:23:220701:55	- кадастровый номер земельного участка
	- существующая часть границы земельного участка
46:23:220701	- номер кадастрового квартала
	- граница кадастрового квартала
	- граница муниципального образования

**СХЕМА РАСПОЛОЖЕНИЯ ГРАНИЦ ПУБЛИЧНОГО СЕРВИТУТА
для использования земельных участков в целях эксплуатации существующего объекта
энергетики регионального значения Воздушная линия электропередачи высокого
напряжения вл-110 кв Хомутовка-Дмитриев протяженностью по трассе 45350 м от
подстанции «Хомутовка» до подстанции «Дмитриев» с отпайкой на подстанцию
«Уютное» (с заходом на Подстанция ПС 110/35/10 кВ)**

(наименование объекта)

План границ объекта



Масштаб 1:5000

Используемые условные знаки и обозначения:

• 1	- характерная точка границы публичного сервитута
—	- проектная граница публичного сервитута
— ○ 74	- линия электропередачи и опора с её номером
46:23:220701:55	- кадастровый номер земельного участка
—	- существующая часть границы земельного участка
46:23:220701	- номер кадастрового квартала
—	- граница кадастрового квартала
- - - - -	- граница муниципального образования